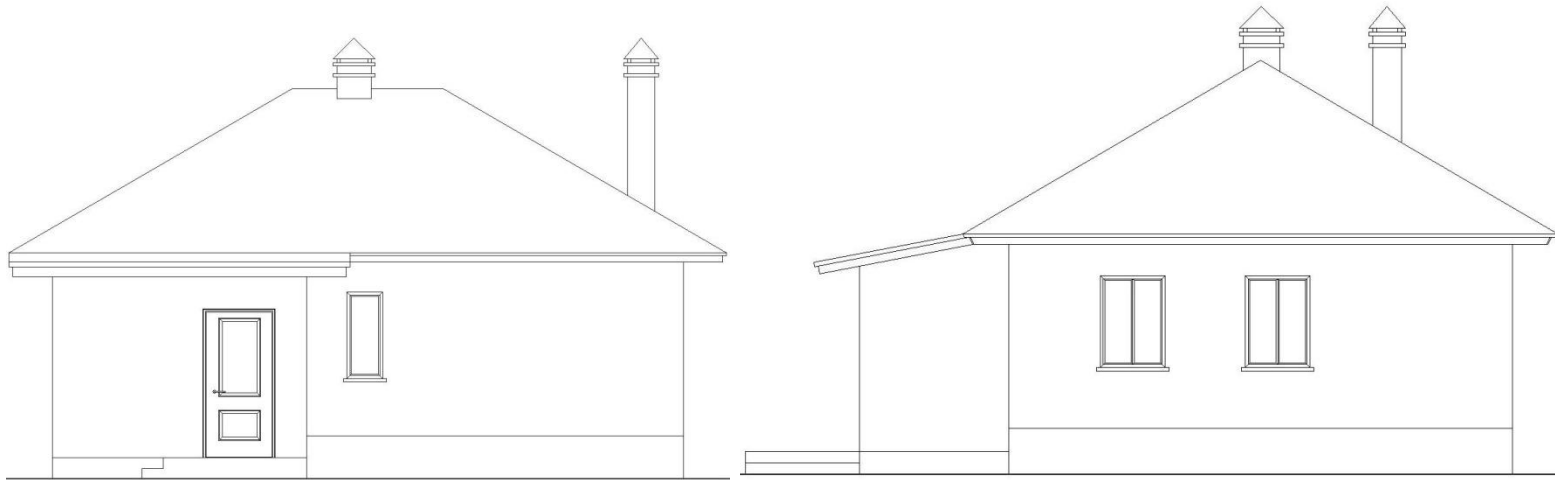


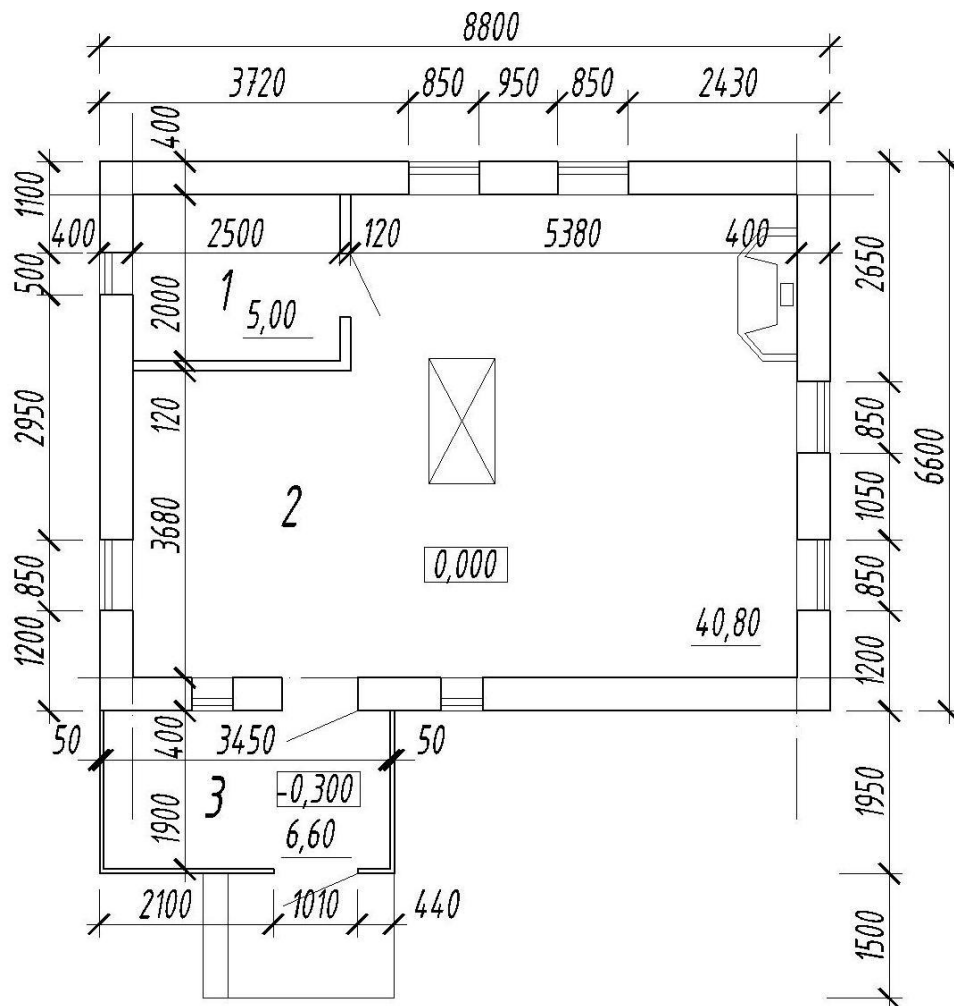
# Смешанные дома до 100 м<sup>2</sup>

## ПРОЕКТ MIXED-1

### Фасады



### План



### Технико-экономические показатели

Площадь застройки – 63,20 м<sup>2</sup>

Общая площадь – 52,90 м<sup>2</sup>

Жилая площадь – 40,80 м<sup>2</sup>

Подвал – нет

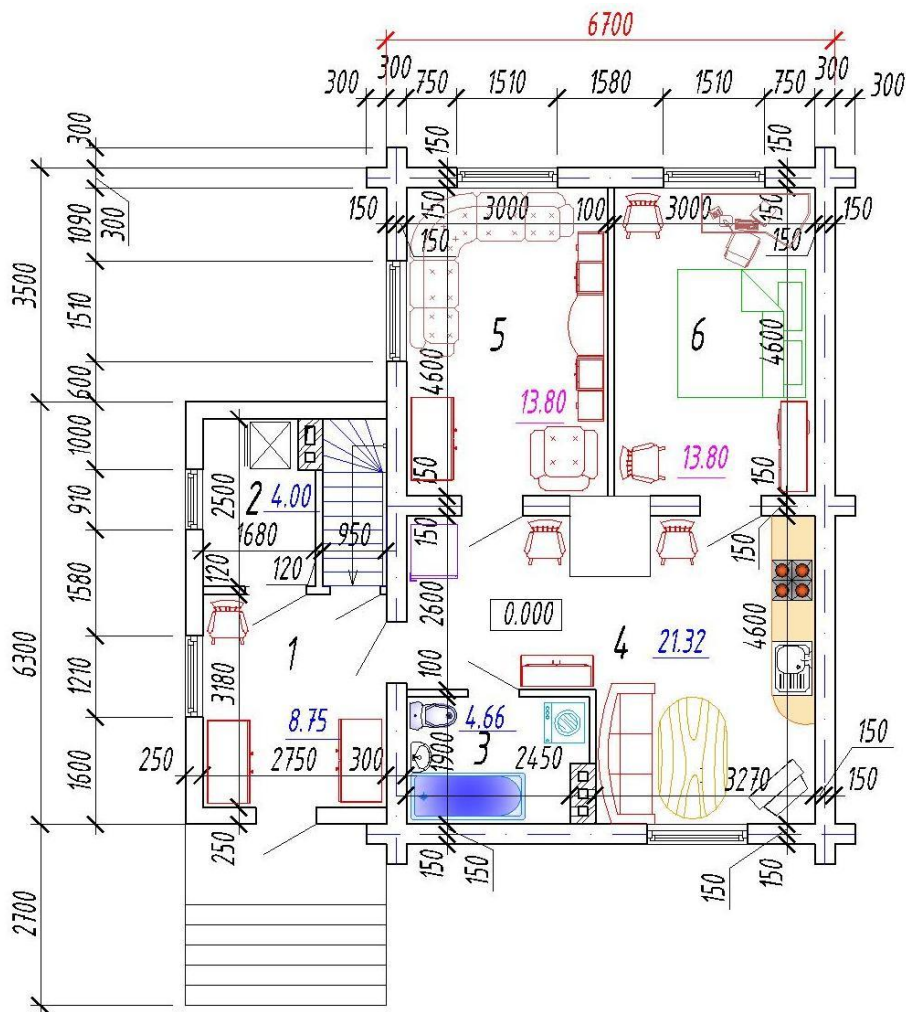
Гараж – нет

# ПРОЕКТ MIXED-2

## Фасады



## План 1-го этажа



## Технико-экономические показатели

Площадь застройки – 94,67 м<sup>2</sup>

Общая площадь – 66,33 м<sup>2</sup>

Жилая площадь – 27,60 м<sup>2</sup>

Подвал – 52,65 м<sup>2</sup>

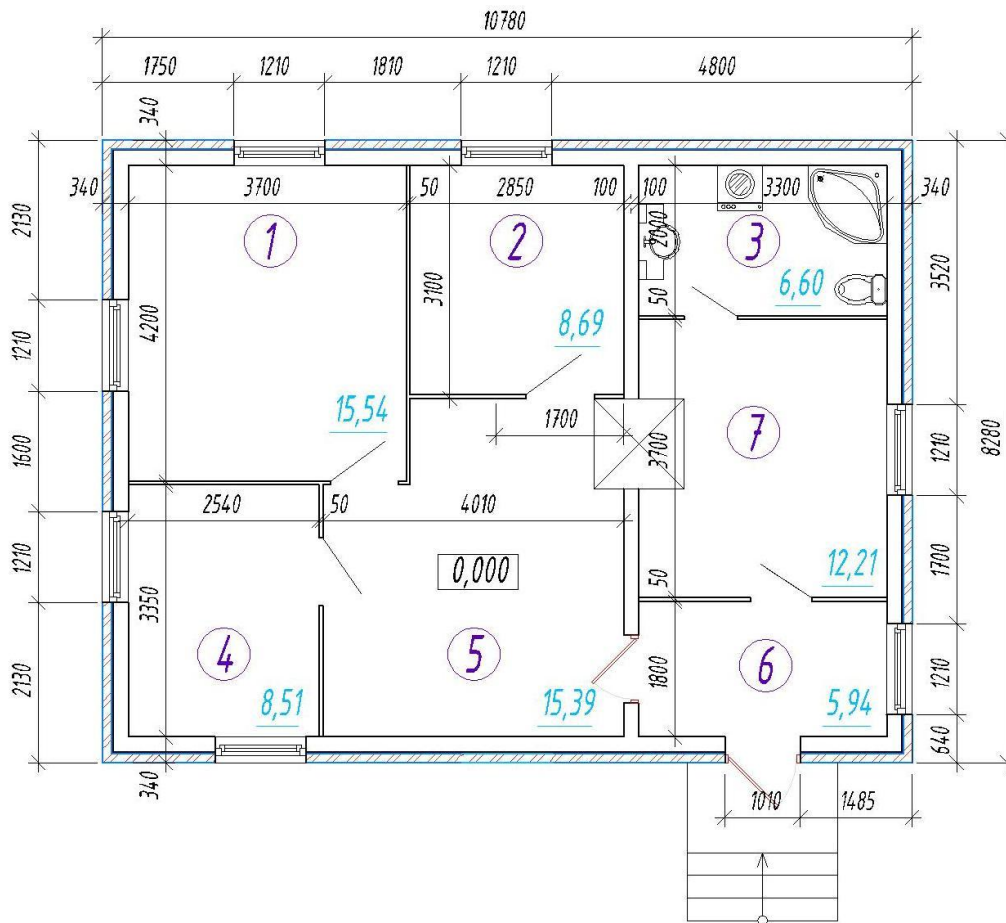
Гараж – нет

# ПРОЕКТ MIXED-3

## Фасады



## План 1-го этажа



## Технико-экономические показатели

Площадь застройки – 131,38 м<sup>2</sup>

Общая площадь – 72,88 м<sup>2</sup>

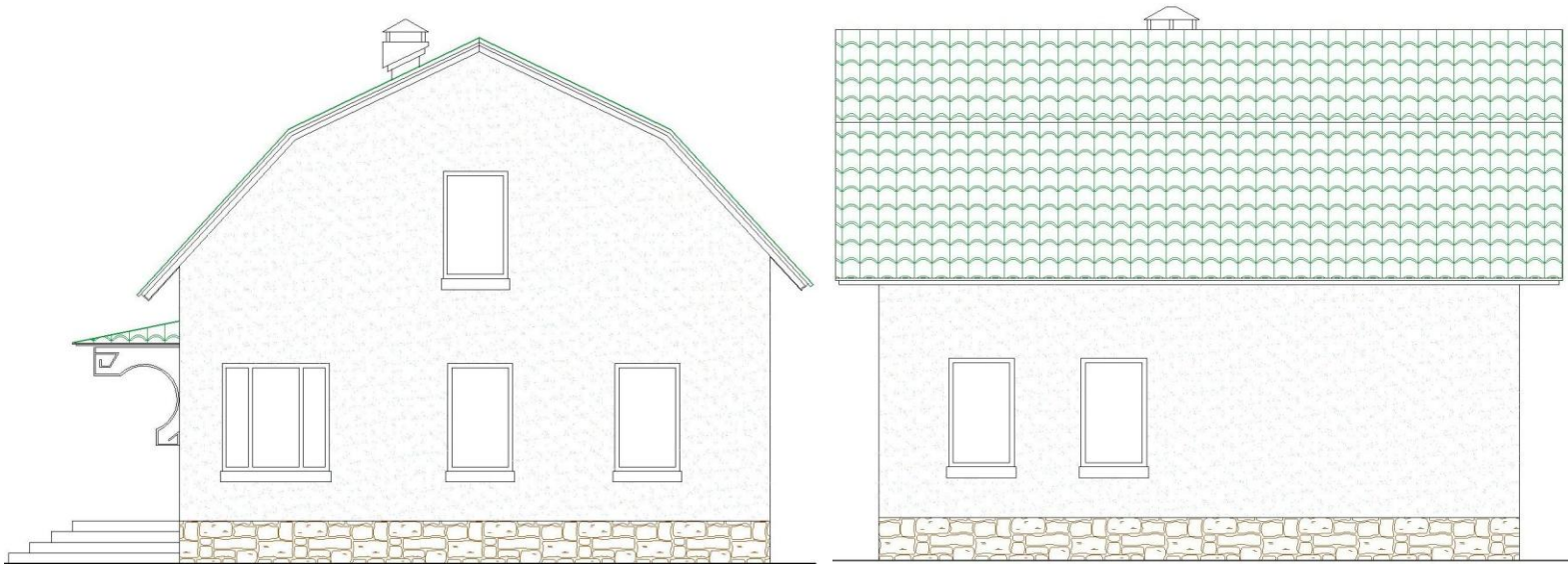
Жилая площадь – 32,74 м<sup>2</sup>

Подвал – 52,65 м<sup>2</sup>

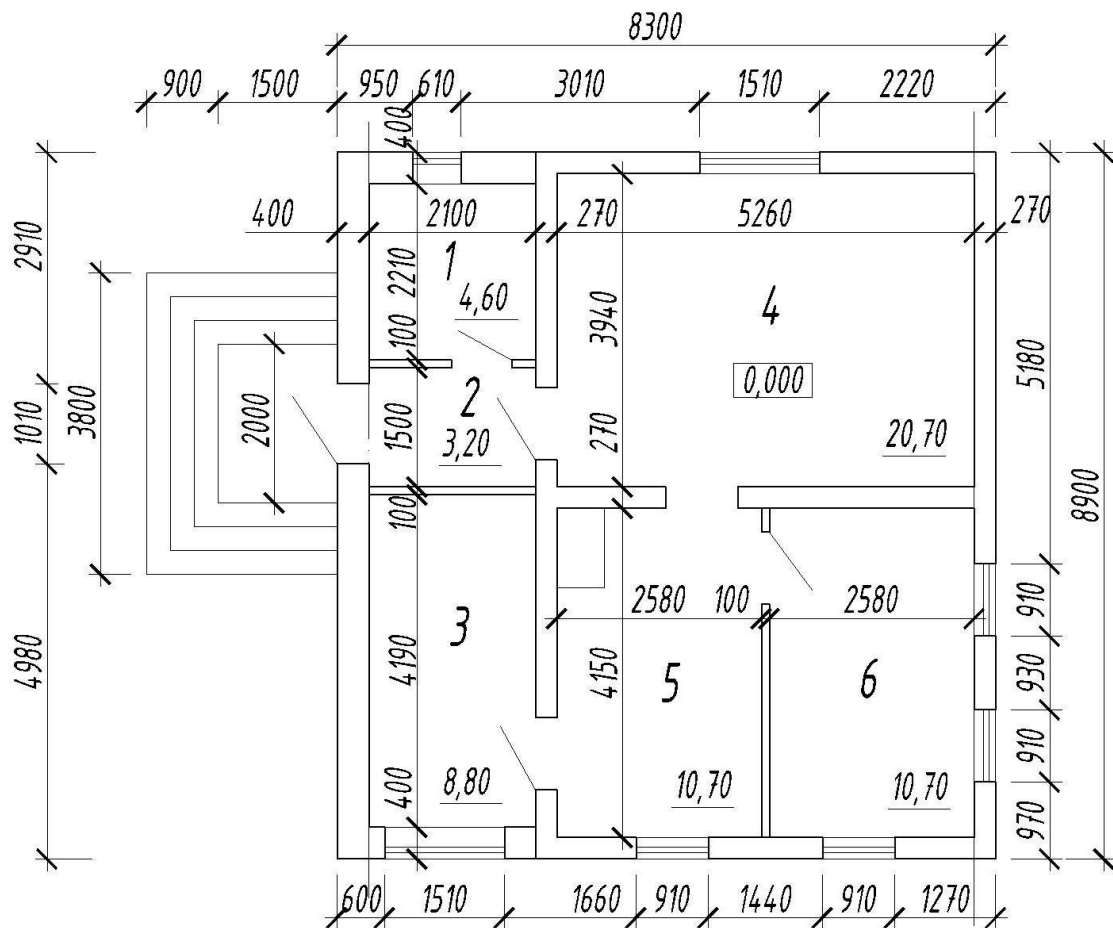
Гараж – нет

# ПРОЕКТ MIXED-4

## Фасады



## План 1-го этажа



## Технико-экономические показатели

Площадь застройки – 83,00 м<sup>2</sup>

Общая площадь – 58,40 м<sup>2</sup>

Жилая площадь – 30,20 м<sup>2</sup>

Подвал –нет

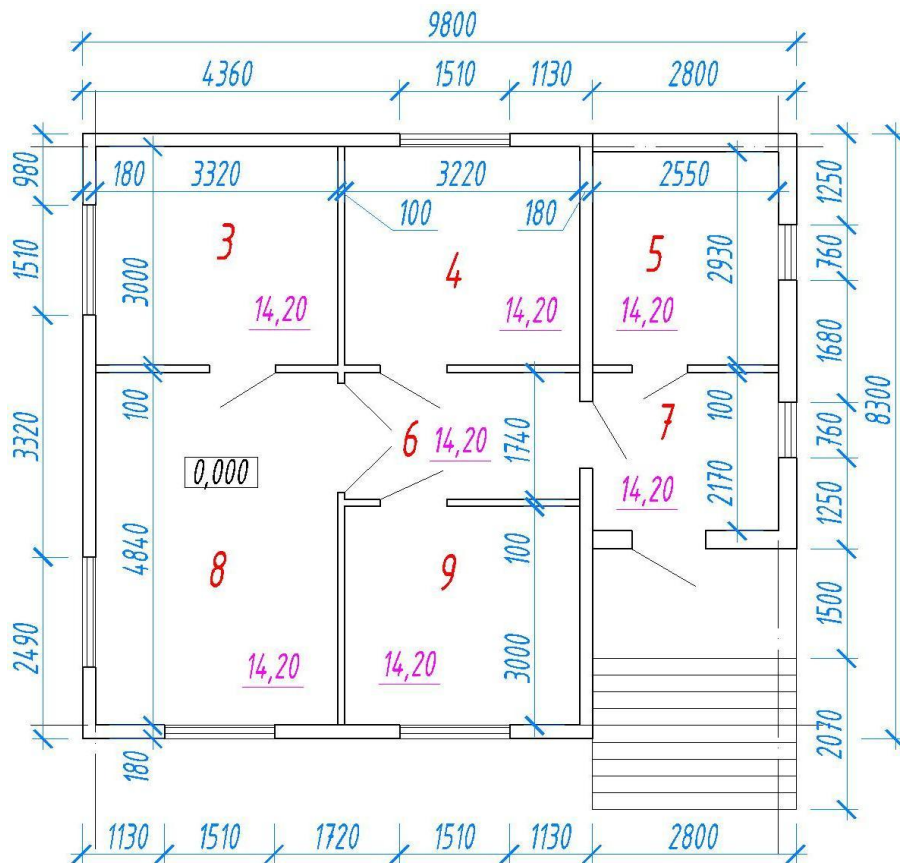
Гараж –нет

# ПРОЕКТ MIXED-5

## Фасады



## План 1-го этажа



## Технико-экономические показатели

Площадь застройки – 84,05 м<sup>2</sup>

Общая площадь – 65,64 м<sup>2</sup>

Жилая площадь – 37,38 м<sup>2</sup>

Цокольный этаж – 64,99 м<sup>2</sup>

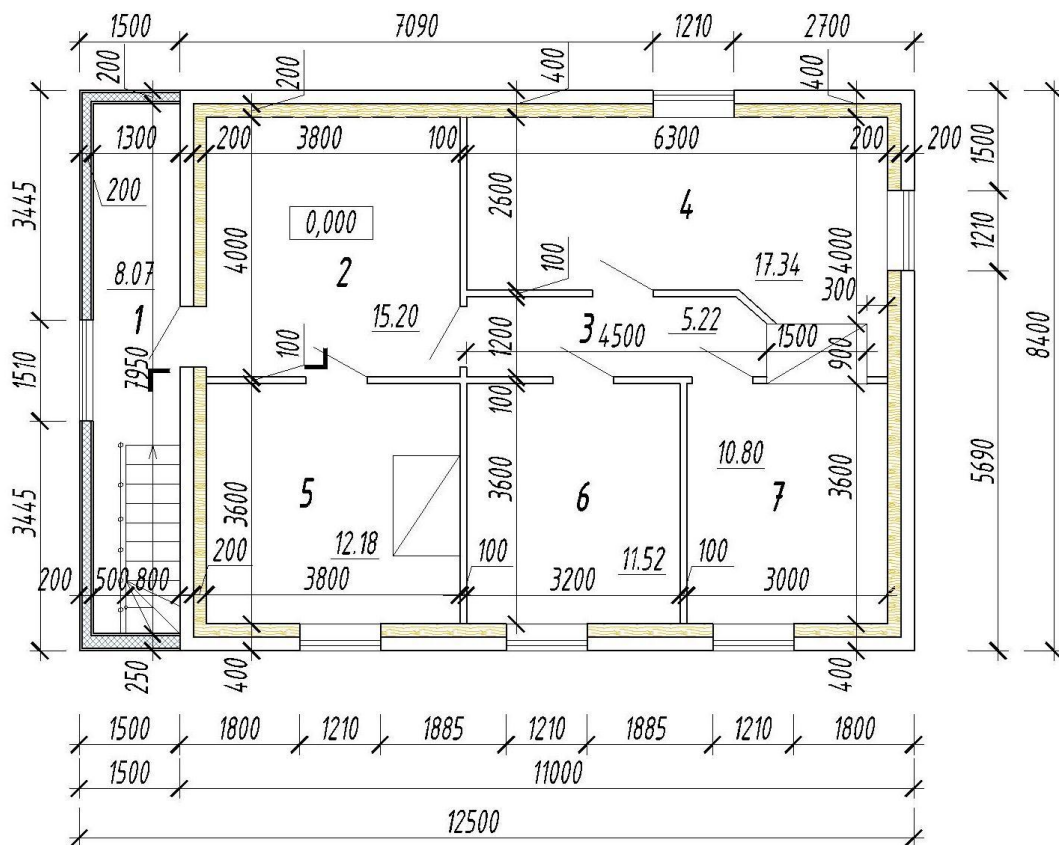
Гараж – 52,72 м<sup>2</sup>

# ПРОЕКТ MIXED-6

## Фасады



## План 1-го этажа



## Технико-экономические показатели

Площадь застройки – 105,00 м<sup>2</sup>

Общая площадь – 88,87 м<sup>2</sup>

Жилая площадь – 39,66 м<sup>2</sup>

Цокольный этаж – 83,65 м<sup>2</sup>

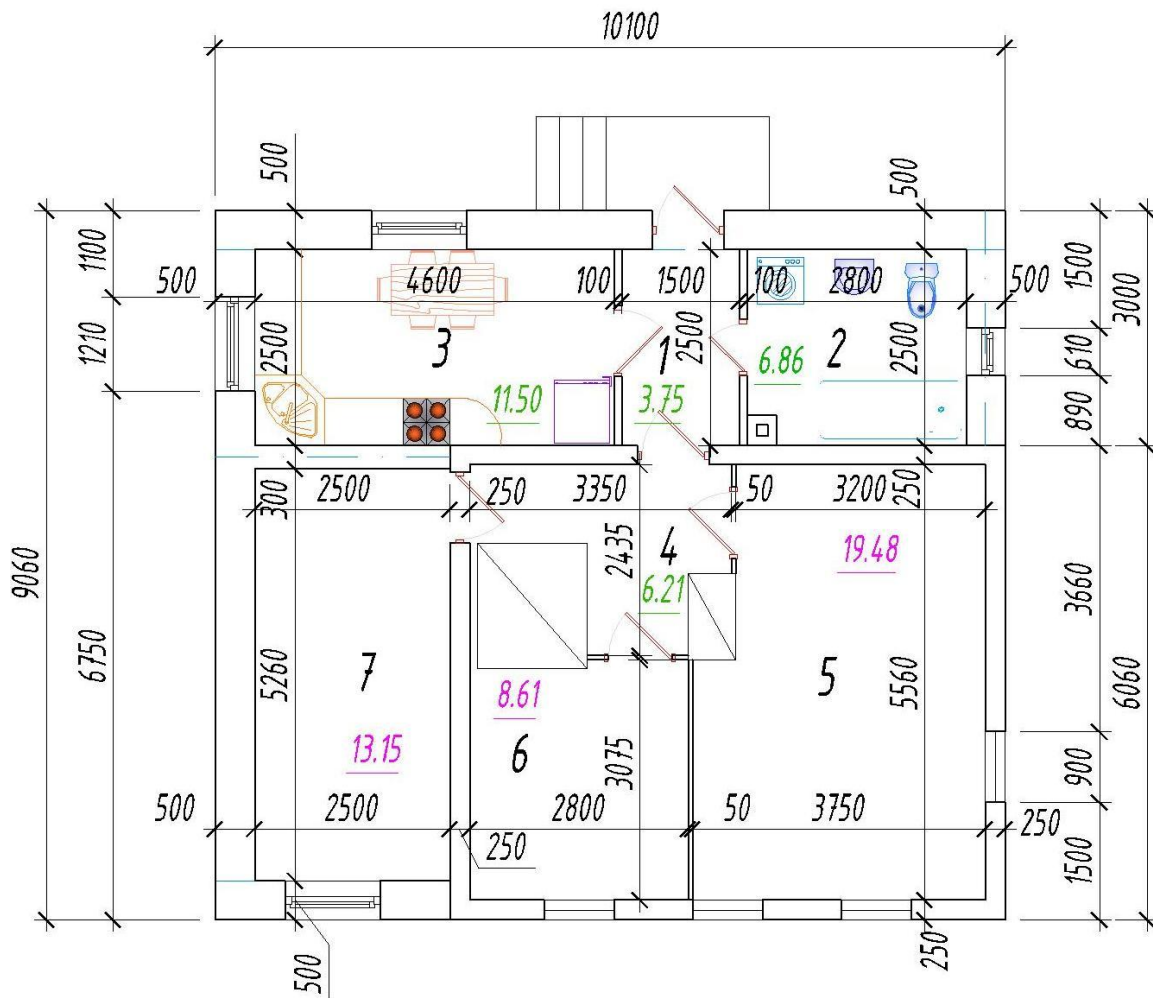
Гараж – 75,11 м<sup>2</sup>

# ПРОЕКТ MIXED-7

## Фасады



## План 1-го этажа



## Технико-экономические показатели

Площадь застройки – 95,11 м<sup>2</sup>

Общая площадь – 69,56 м<sup>2</sup>

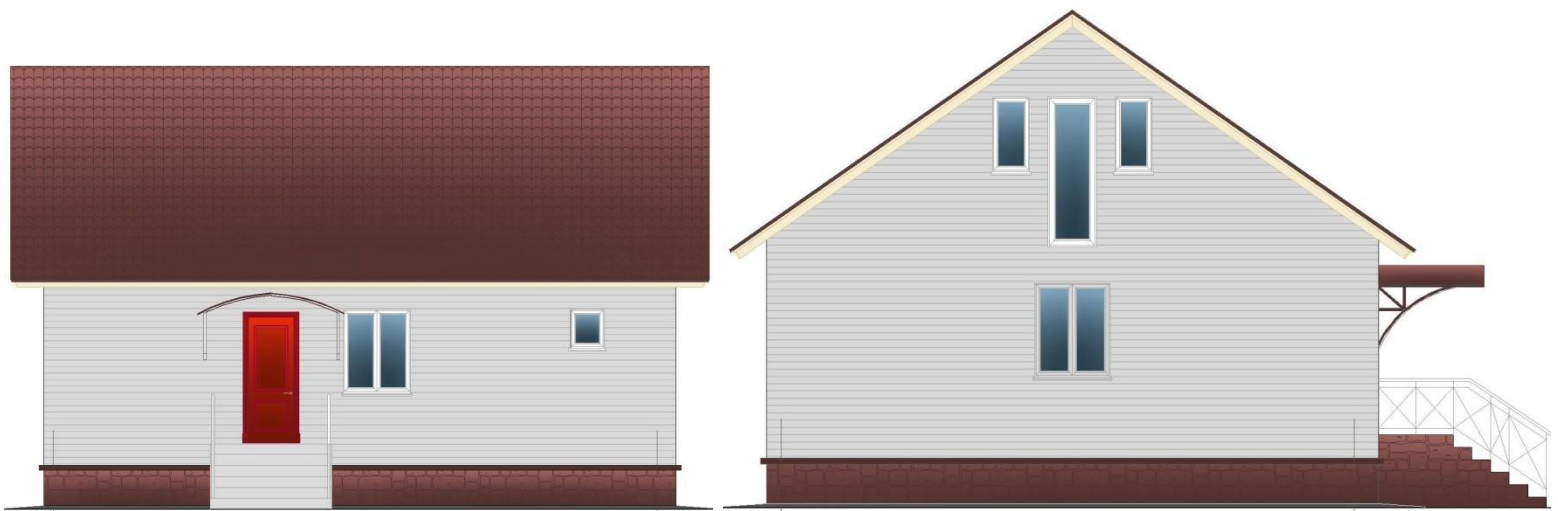
Жилая площадь – 41,24 м<sup>2</sup>

Подвал – нет

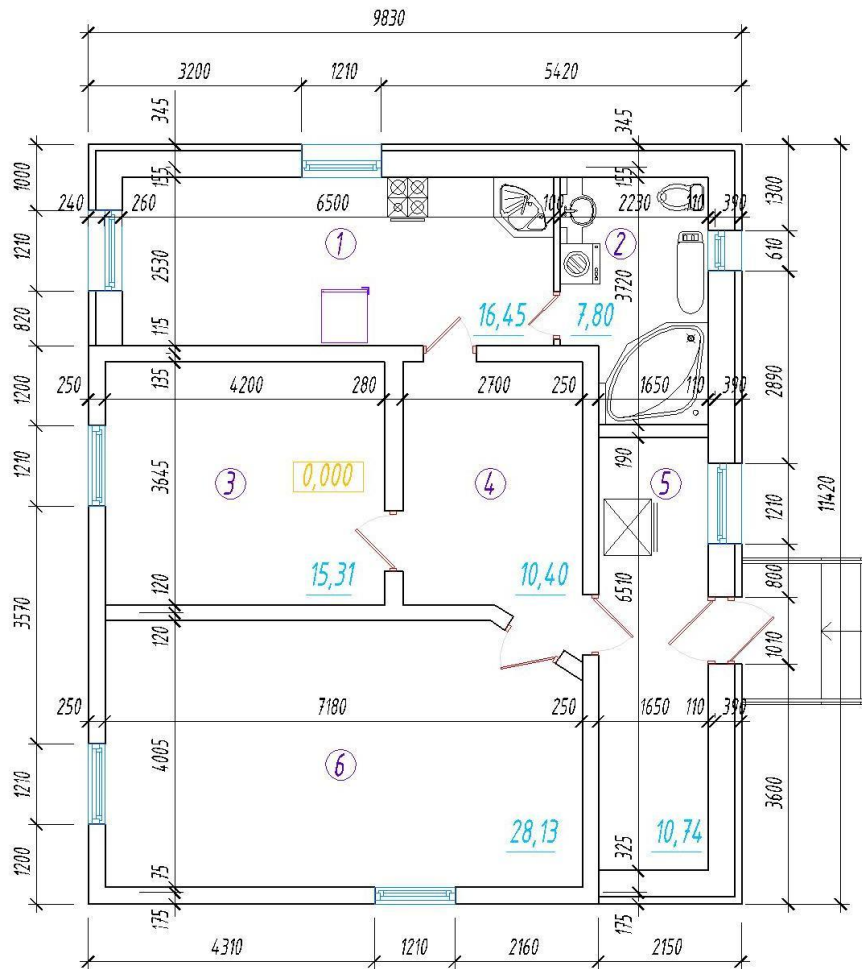
Гараж – нет

# ПРОЕКТ MIXED-8

## Фасады



## План 1-го этажа



## Технико-экономические показатели

Площадь застройки – 158,76 м<sup>2</sup>

Общая площадь – 88,83 м<sup>2</sup>

Жилая площадь – 43,44 м<sup>2</sup>

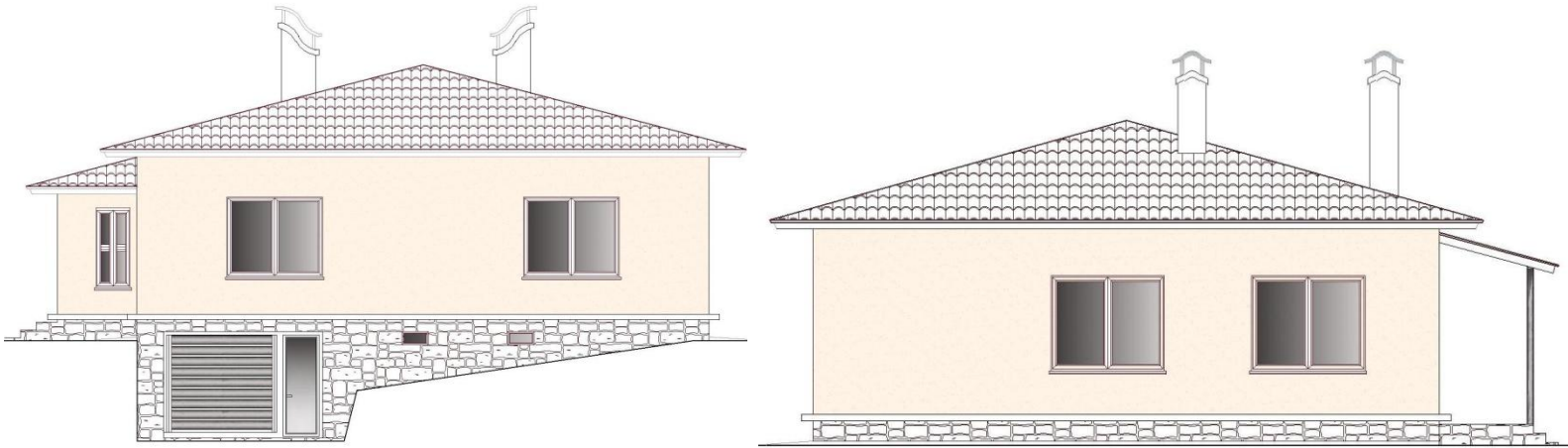
Подвал – 53,19 м<sup>2</sup>

Гараж – 34,26 м<sup>2</sup>

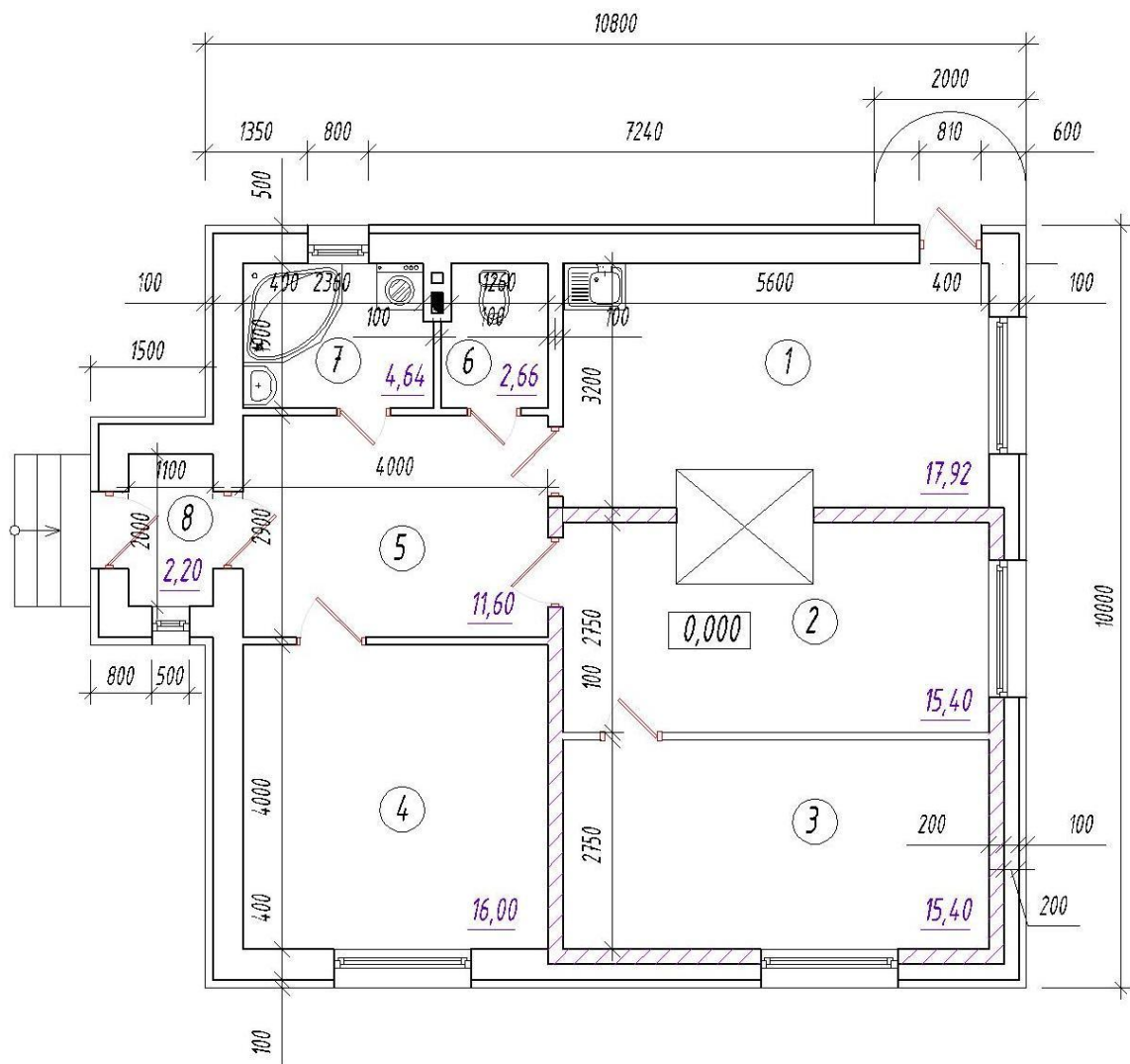


# ПРОЕКТ MIXED-9

## Фасады



## План 1-го этажа



## Технико-экономические показатели

Площадь застройки – 153,60 м<sup>2</sup>

Общая площадь – 89,63 м<sup>2</sup>

Жилая площадь – 64,72 м<sup>2</sup>

Подвал – 17,28 м<sup>2</sup>

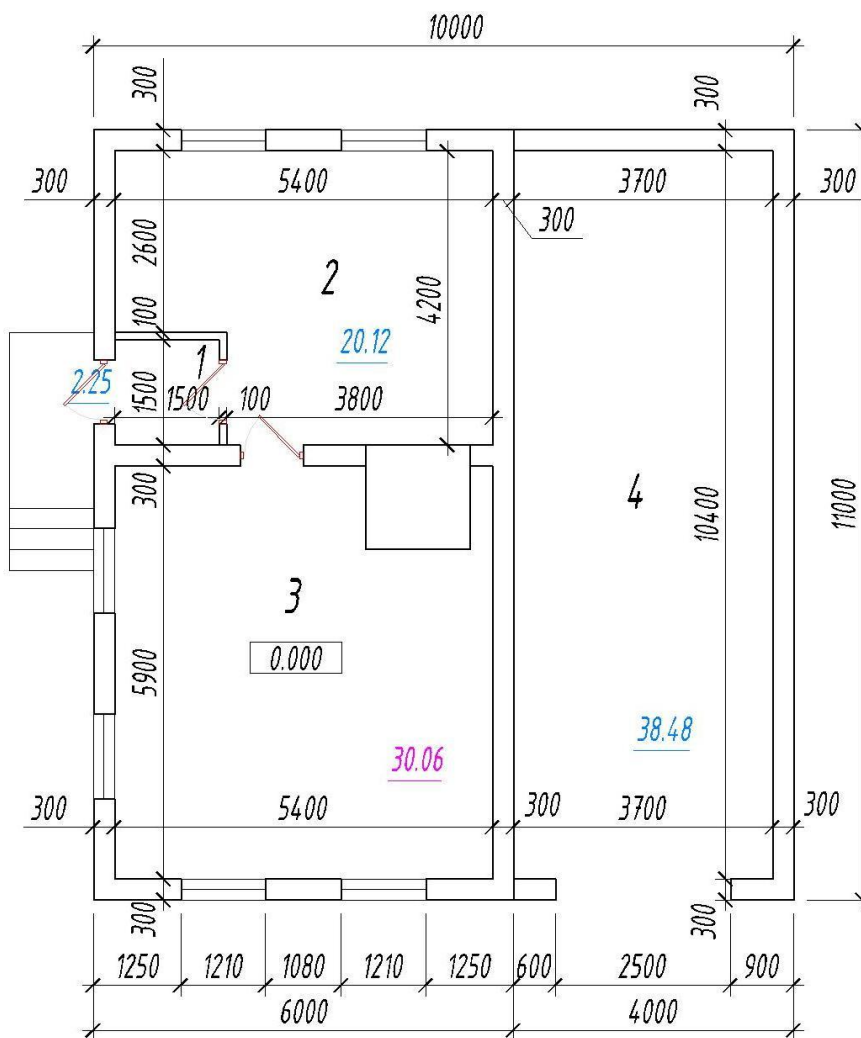
Гараж – 31,40 м<sup>2</sup>

# ПРОЕКТ MIXED-10

## Фасады



## План 1-го этажа



## Технико-экономические показатели

Площадь застройки – 114,08 м<sup>2</sup>

Общая площадь – 90,91 м<sup>2</sup>

Жилая площадь – 30,06 м<sup>2</sup>

Подвал– нет

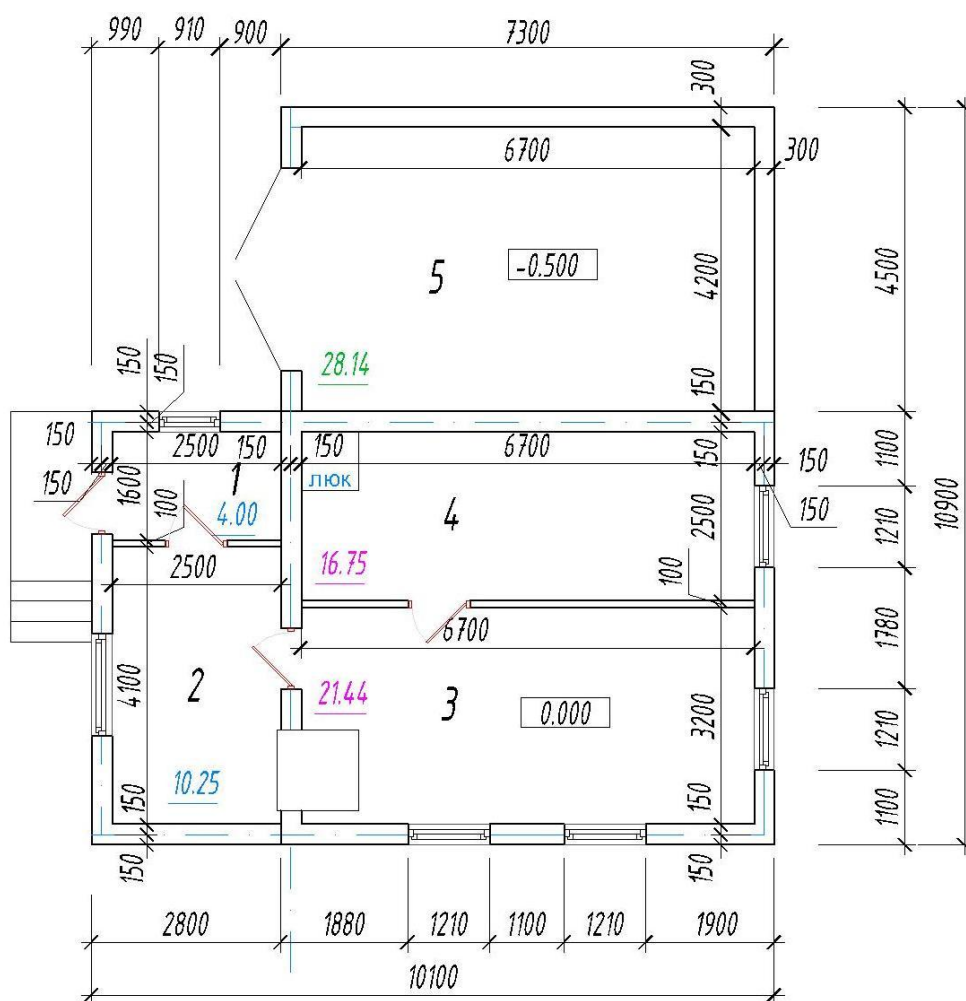
Гараж – 38,48 м<sup>2</sup>

# ПРОЕКТ MIXED-11

## Фасады



## План 1-го этажа



## Технико-экономические показатели

Площадь застройки – 101,57 м<sup>2</sup>

Общая площадь – 80,58 м<sup>2</sup>

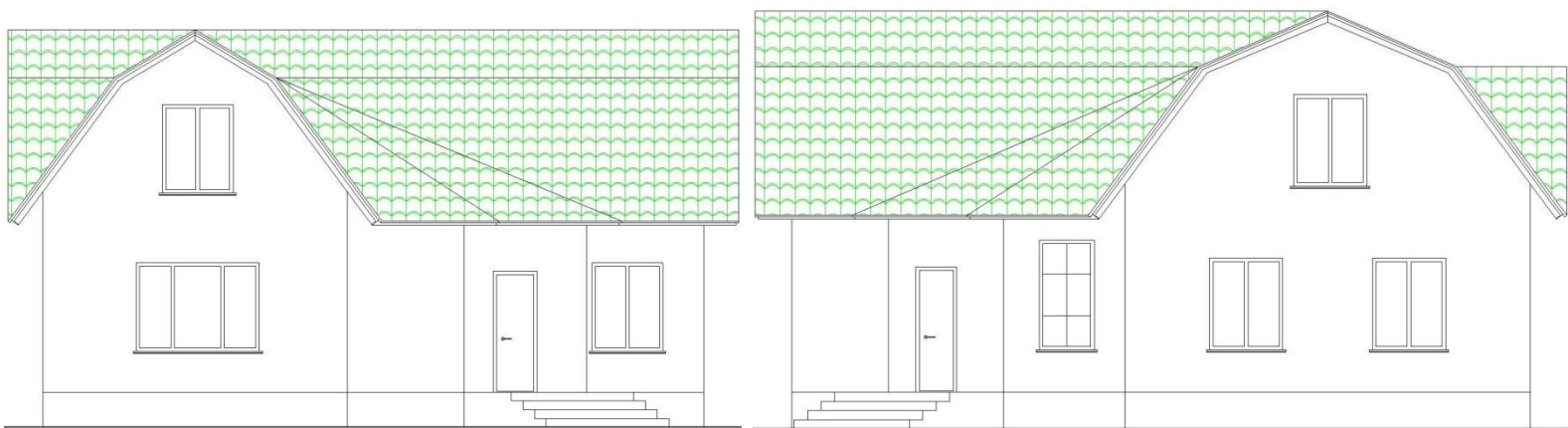
Жилая площадь – 38,19 м<sup>2</sup>

Подвал – 30,84 м<sup>2</sup>

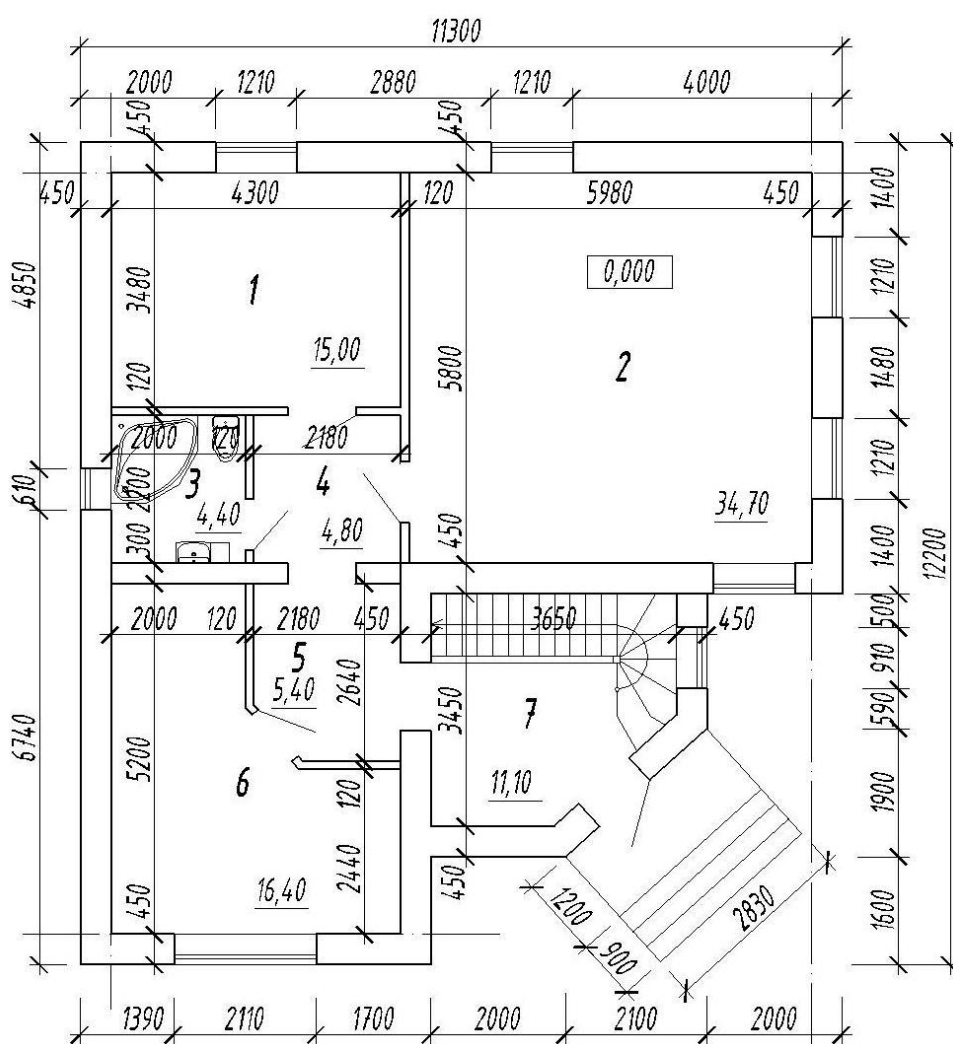
Гараж – 28,14 м<sup>2</sup>

# ПРОЕКТ MIXED-12

## Фасады



## План 1-го этажа



## Технико-экономические показатели

Площадь застройки – 126,20 м<sup>2</sup>

Общая площадь – 91,80 м<sup>2</sup>

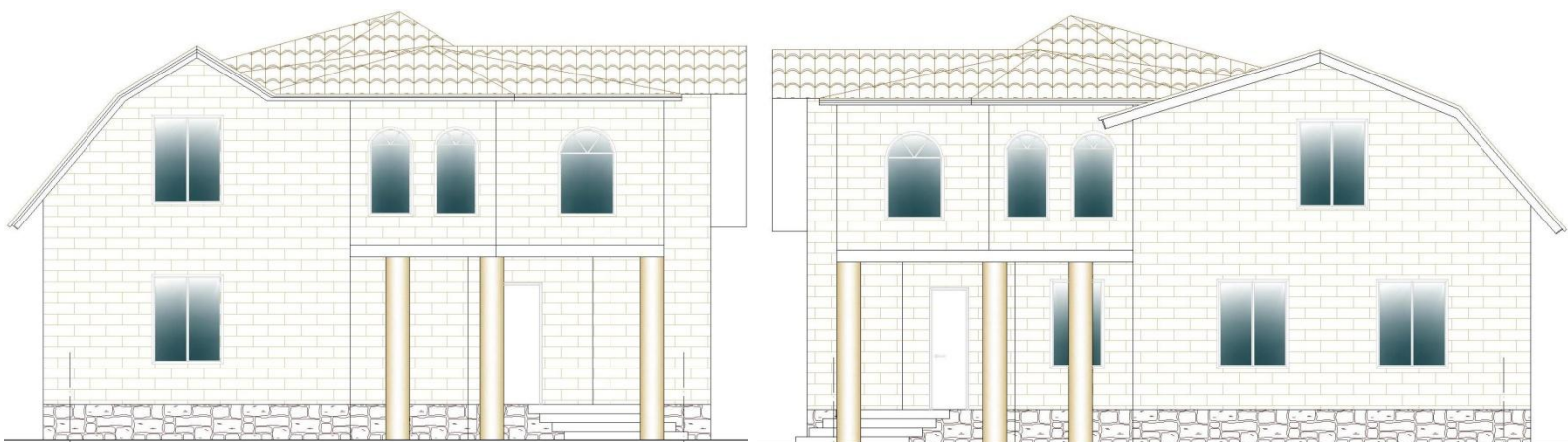
Жилая площадь – 49,70 м<sup>2</sup>

Подвал – нет

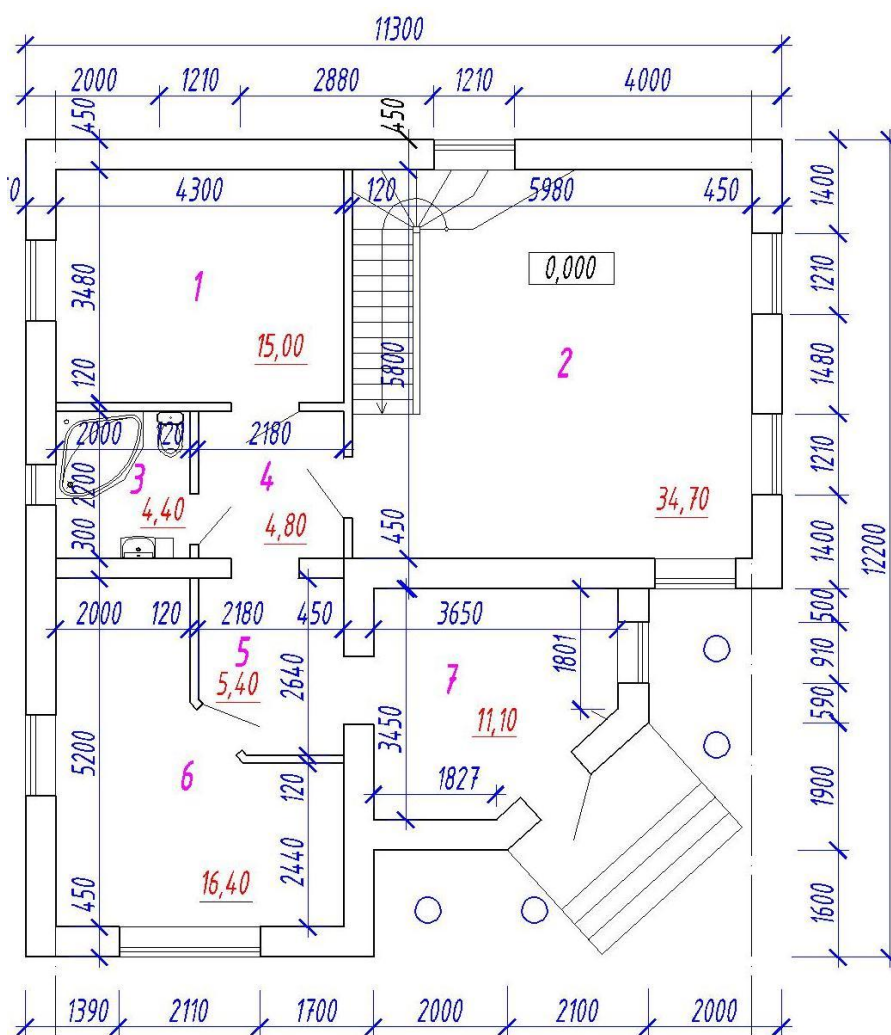
Гараж – нет

# ПРОЕКТ MIXED-13

## Фасады



## План 1-го этажа



## Технико-экономические показатели

Площадь застройки – 126,20 м<sup>2</sup>

Общая площадь – 91,80 м<sup>2</sup>

Жилая площадь – 49,70 м<sup>2</sup>

Подвал – нет

Гараж – нет

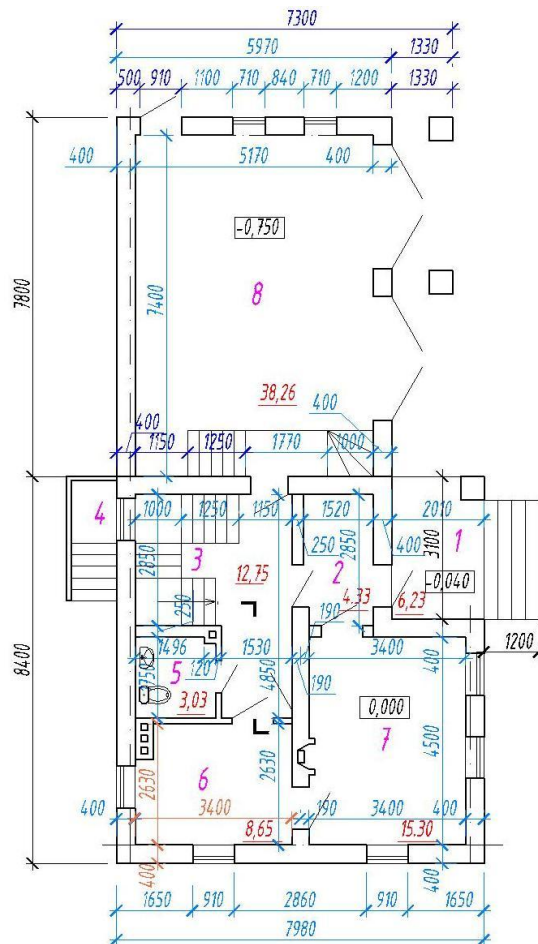
# Смешанные дома после 100 м<sup>2</sup>

## ПРОЕКТ MIXED-14

### Фасады



### План 1-го этажа



### Технико-экономические показатели

Площадь застройки – 119,68 м<sup>2</sup>

Общая площадь – 143,41 м<sup>2</sup>

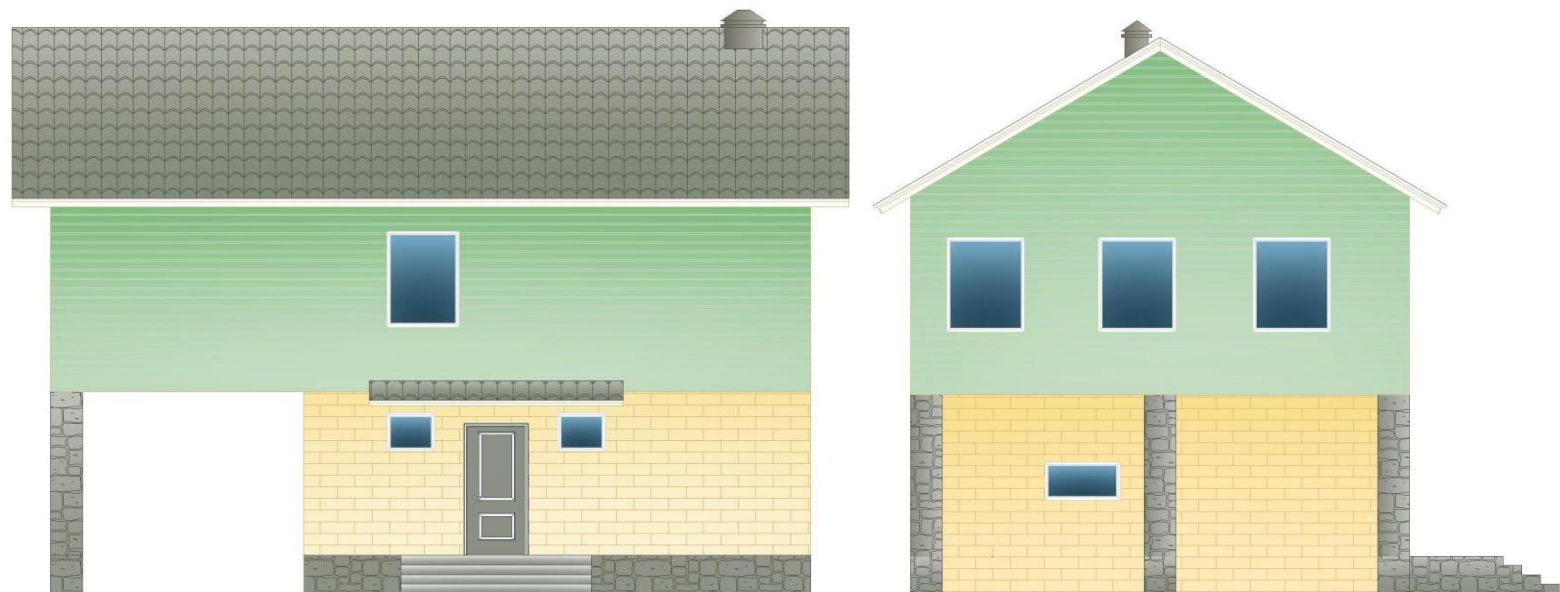
Жилая площадь – 87,73 м<sup>2</sup>

Подвал – 3,93 м<sup>2</sup>

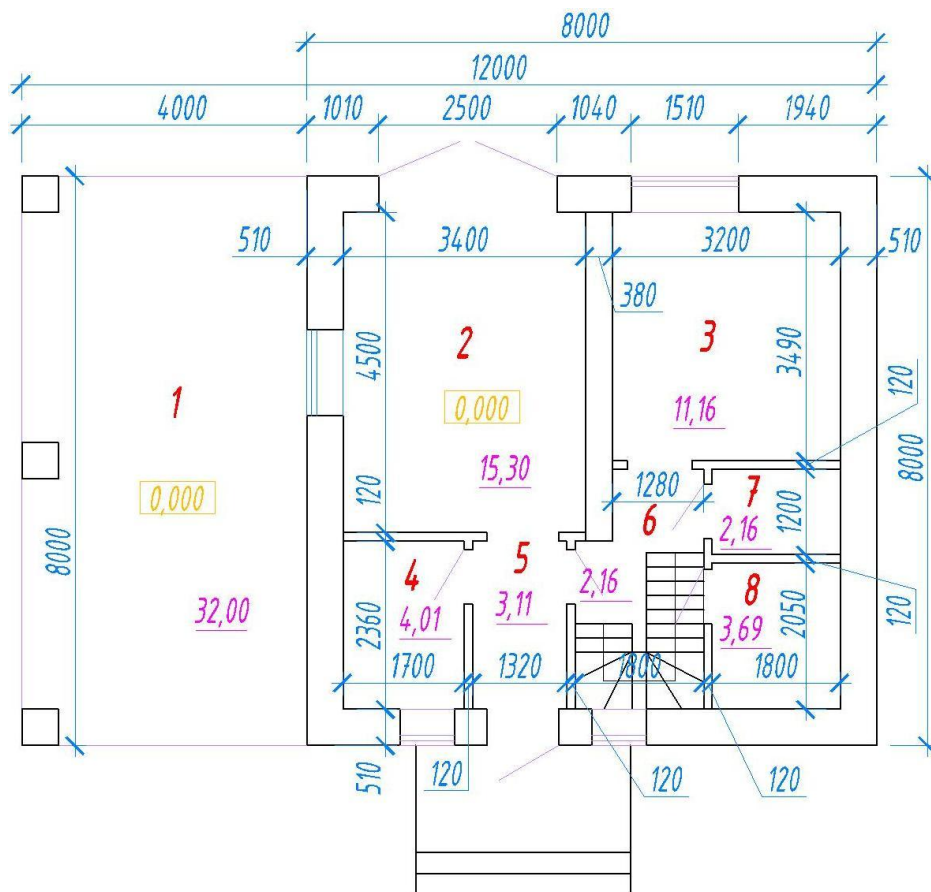
Гараж – 38,26 м<sup>2</sup>

# ПРОЕКТ MIXED-15

## Фасады



## План 1-го этажа



## Технико-экономические показатели

Площадь застройки – 102,30 м<sup>2</sup>

Общая площадь – 132,30 м<sup>2</sup>

Жилая площадь – 62,16 м<sup>2</sup>

Подвал – нет

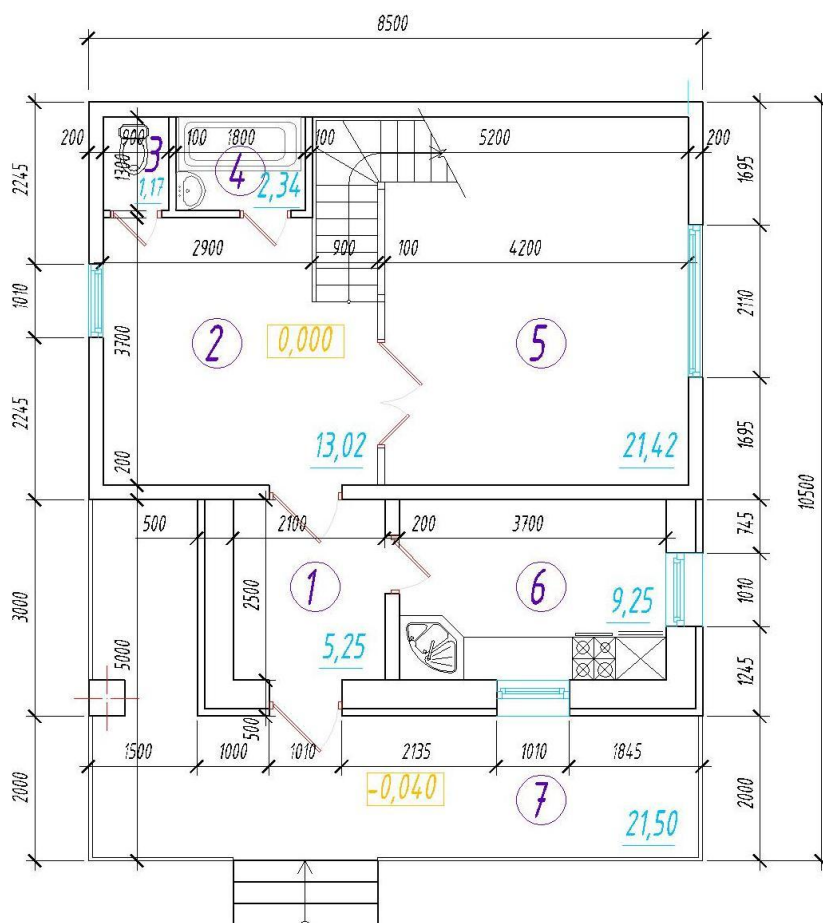
Гараж – 15,30 м<sup>2</sup>

# ПРОЕКТ MIXED-16

## Фасады



## План 1-го этажа



## Технико-экономические показатели

Площадь застройки – 110,25 м<sup>2</sup>

Общая площадь – 109,37 м<sup>2</sup>

Жилая площадь – 71,14 м<sup>2</sup>

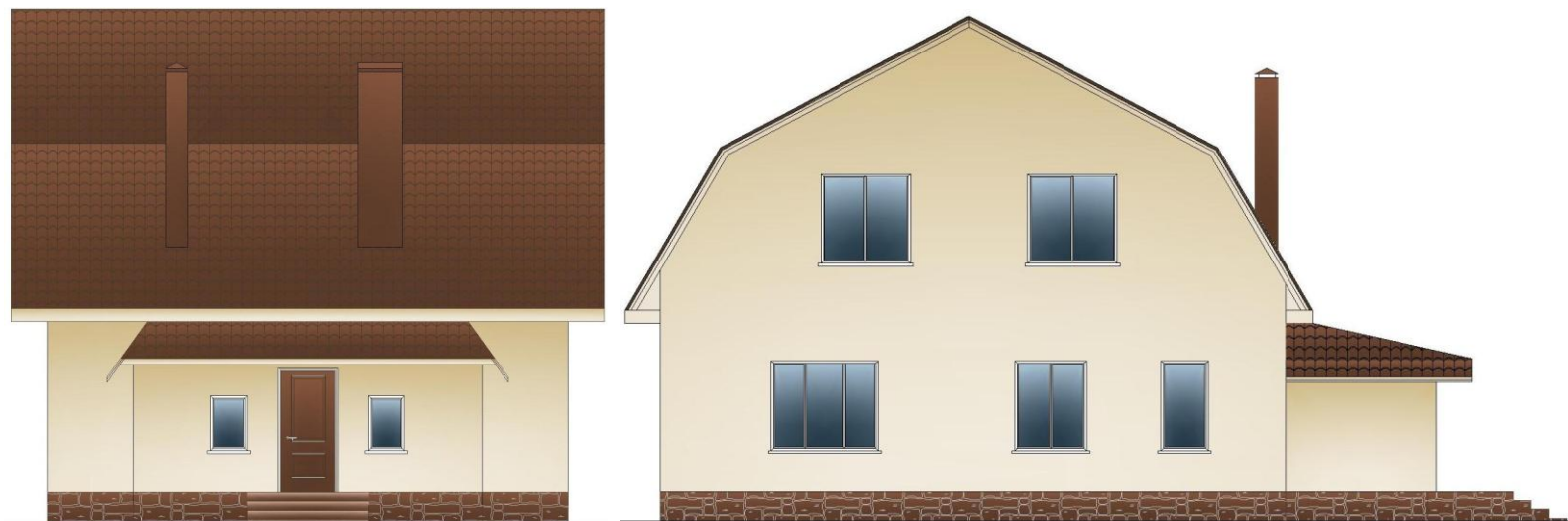
Подвал – нет

Гараж – нет

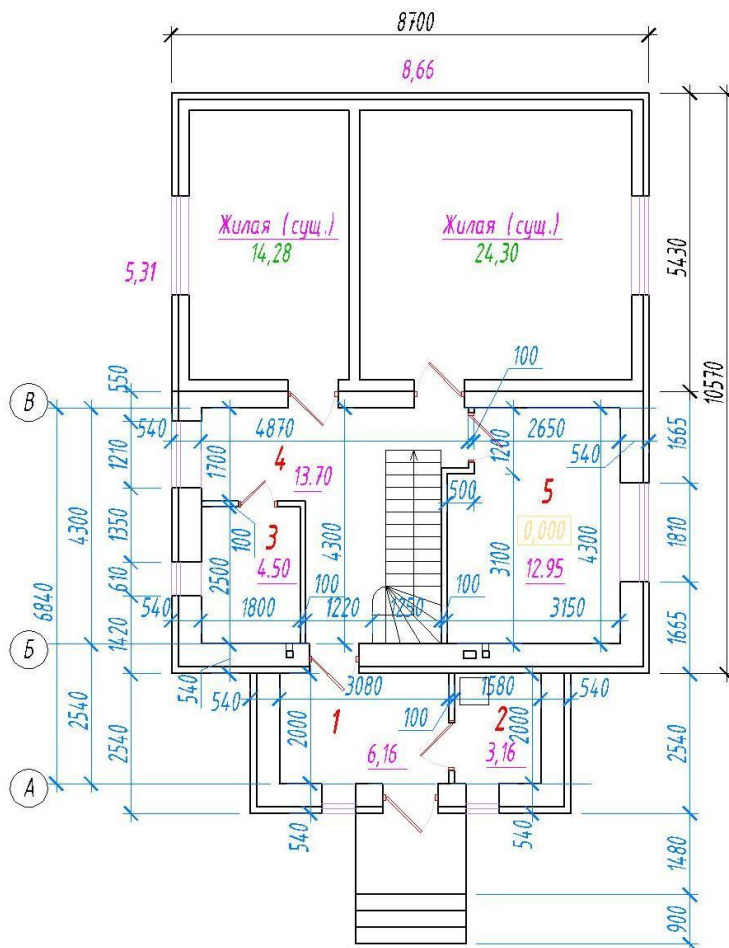


# ПРОЕКТ MIXED-17

## Фасады



## План 1-го этажа



## Технико-экономические показатели

Площадь застройки – 110,93 м<sup>2</sup>

Общая площадь – 136,13 м<sup>2</sup>

Жилая площадь – 94,32 м<sup>2</sup>

Подвал – нет

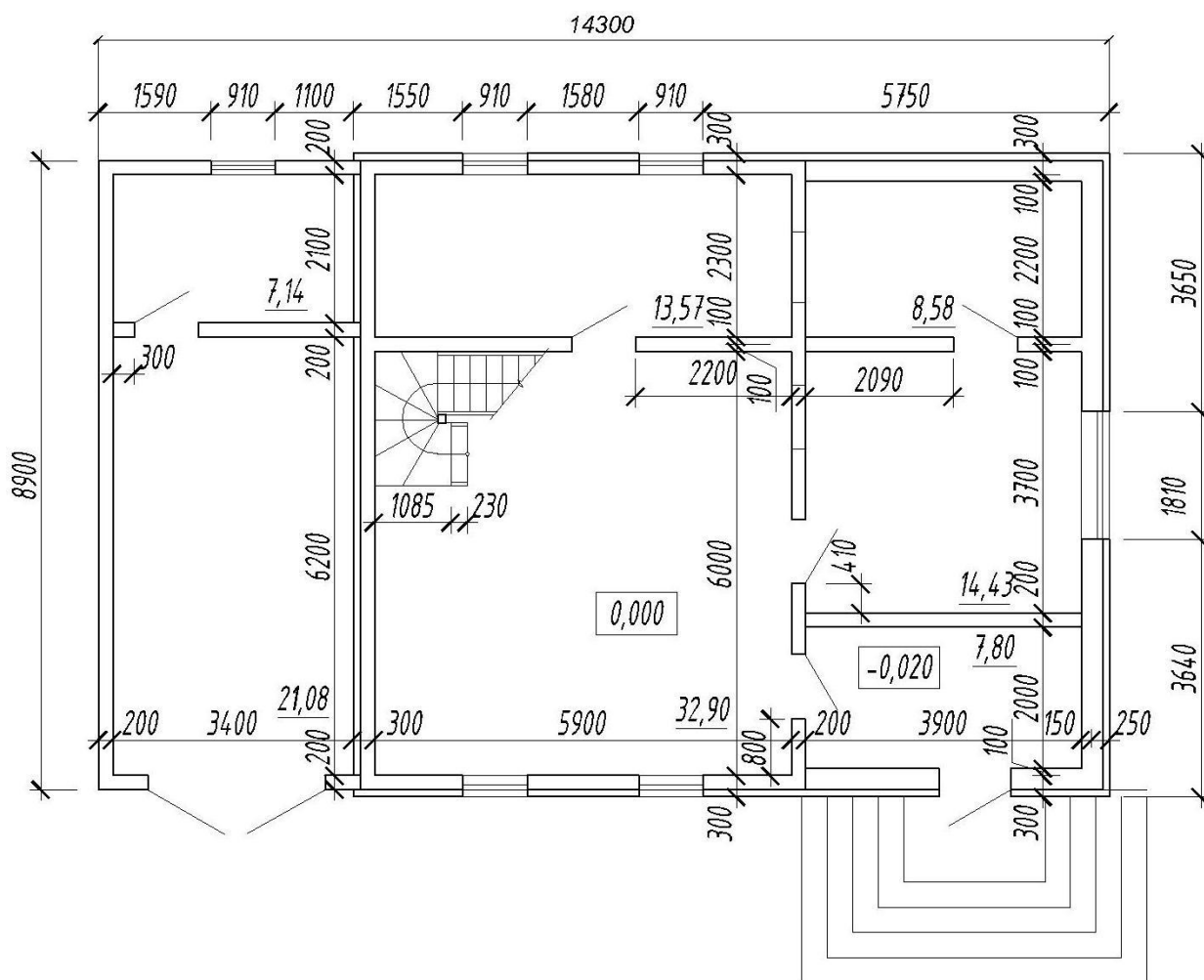
Гараж – нет

# ПРОЕКТ MIXED-18

## Фасады



## План 1-го этажа



## Технико-экономические показатели

Площадь застройки – 130,13 м<sup>2</sup>

Общая площадь – 164,64 м<sup>2</sup>

Жилая площадь – 83,88 м<sup>2</sup>

Подвал – нет

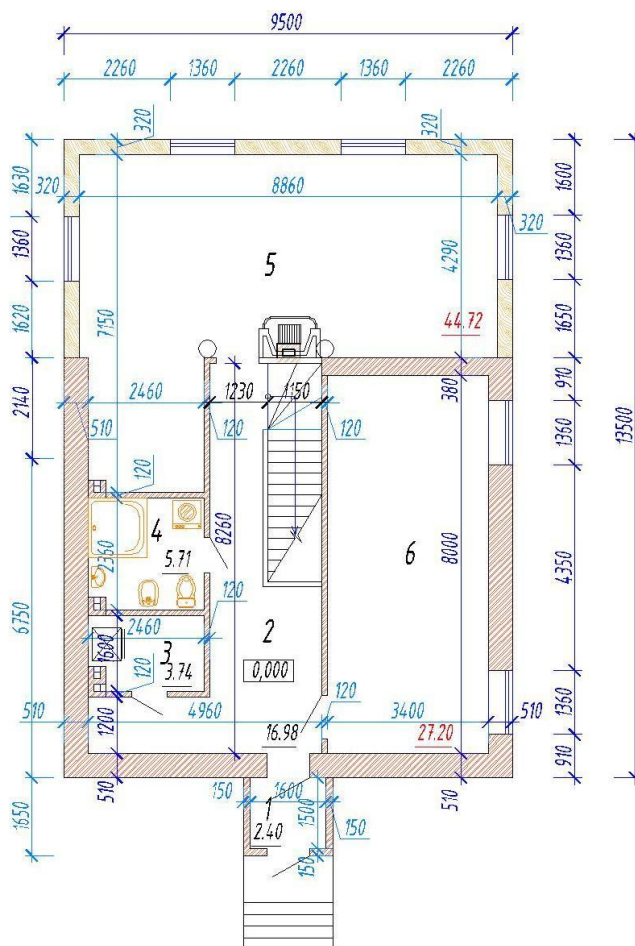
Гараж – 21,08 м<sup>2</sup>

# ПРОЕКТ MIXED-19

## Фасады



## План 1-го этажа



## Технико-экономические показатели

Площадь застройки – 131,39 м<sup>2</sup>

Общая площадь – 201,32 м<sup>2</sup>

Жилая площадь – 168,75 м<sup>2</sup>

Подвал – нет

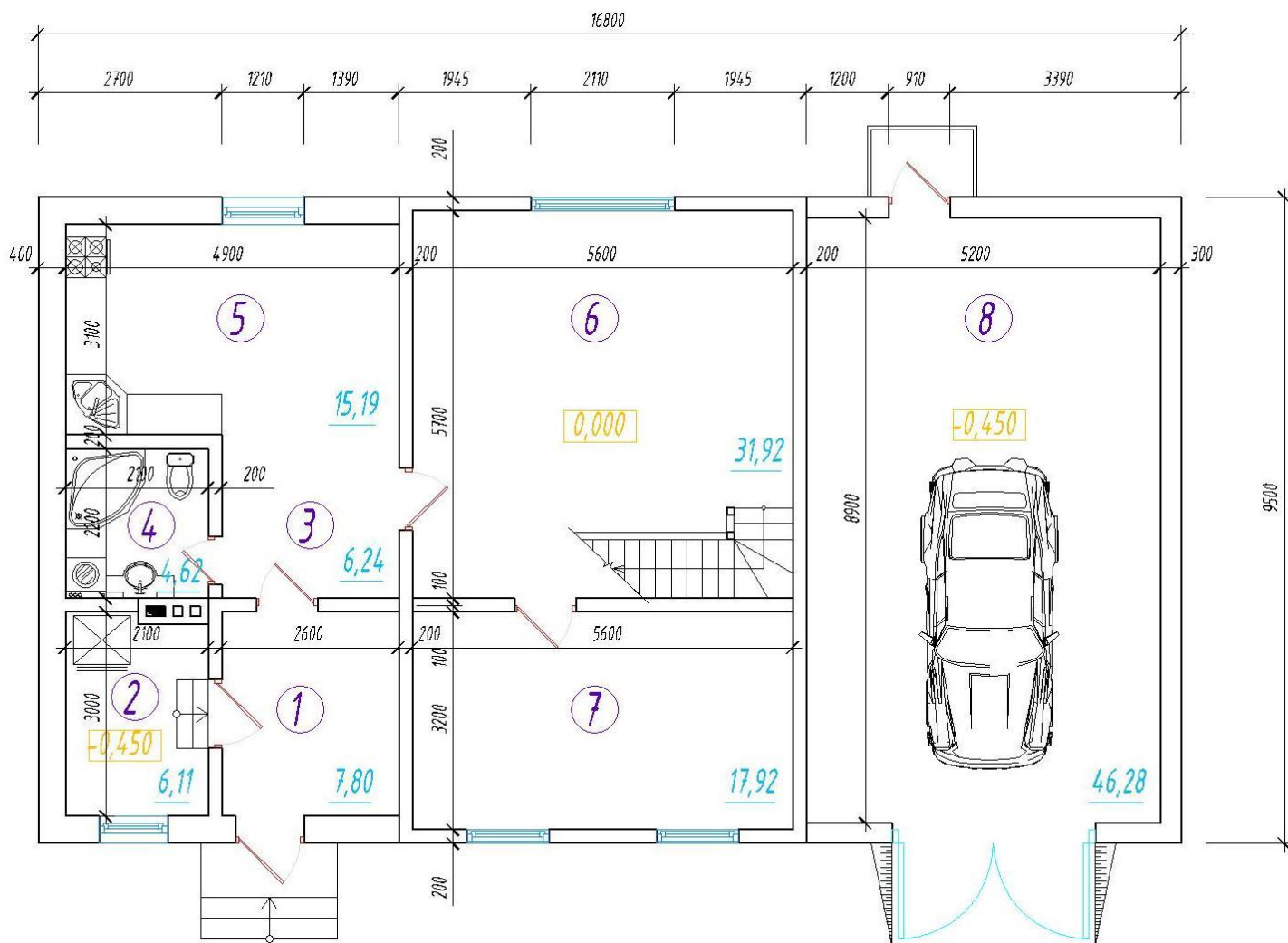
Гараж – нет

# ПРОЕКТ MIXED-20

## Фасады



## План 1-го этажа



## Технико-экономические показатели

Площадь застройки – 216,20 м<sup>2</sup>

Общая площадь – 135,55 м<sup>2</sup>

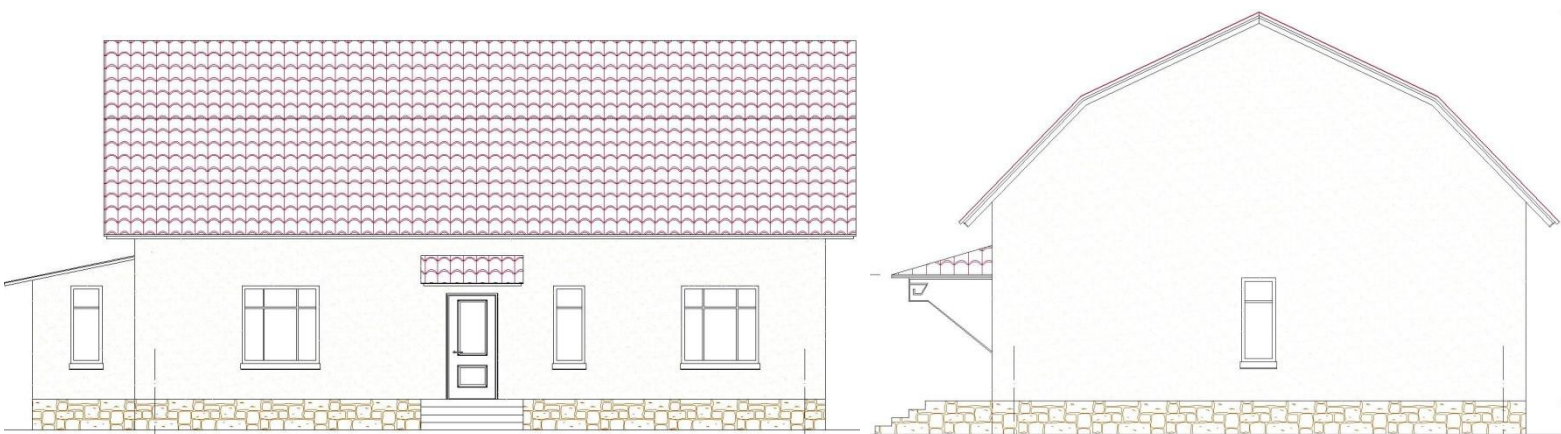
Жилая площадь – 49,84 м<sup>2</sup>

Подвал – нет

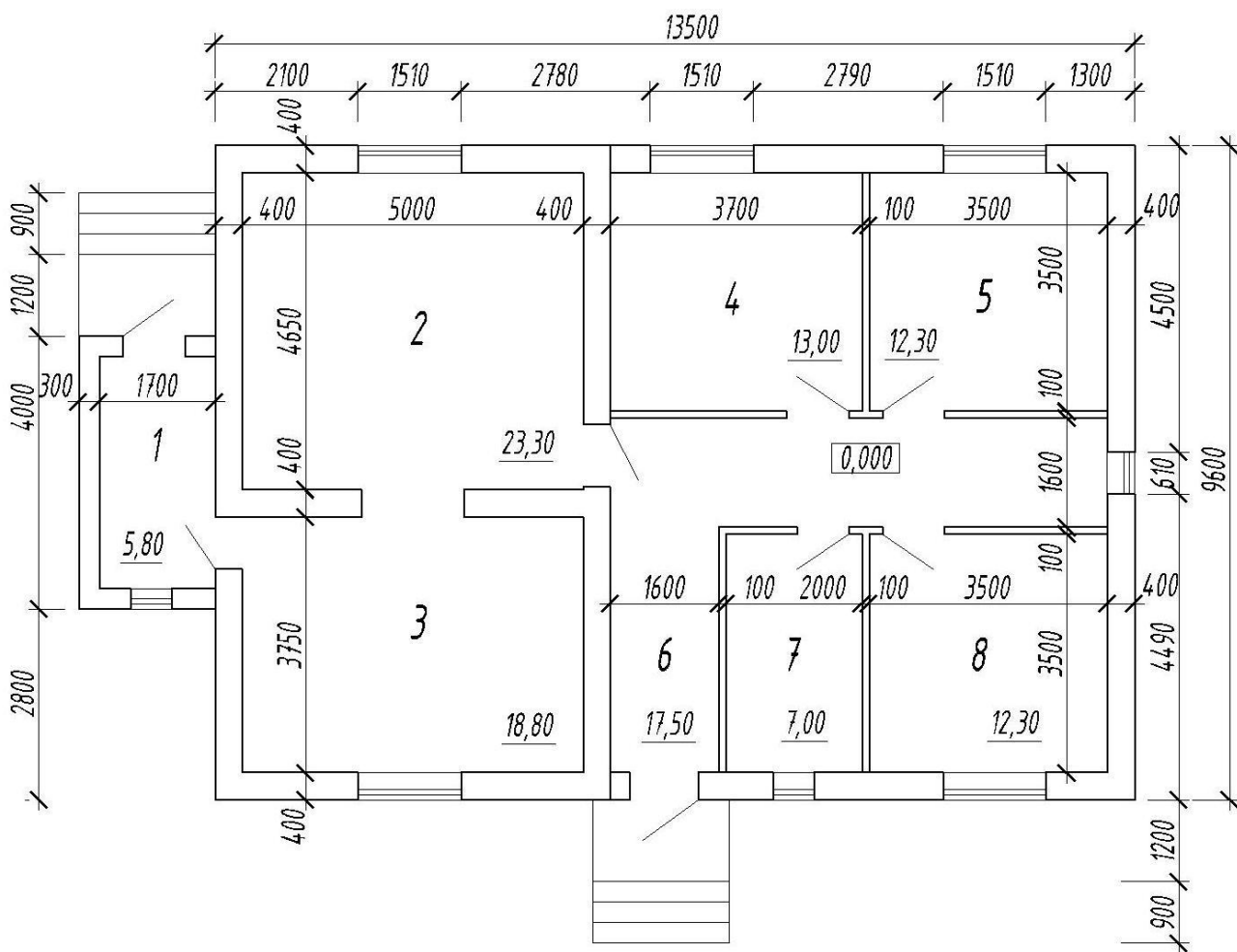
Гараж – 46,28 м<sup>2</sup>

# ПРОЕКТ MIXED-21

## Фасады



## План 1-го этажа



## Технико-экономические показатели

Площадь застройки – 146,20 м<sup>2</sup>

Общая площадь – 110,00 м<sup>2</sup>

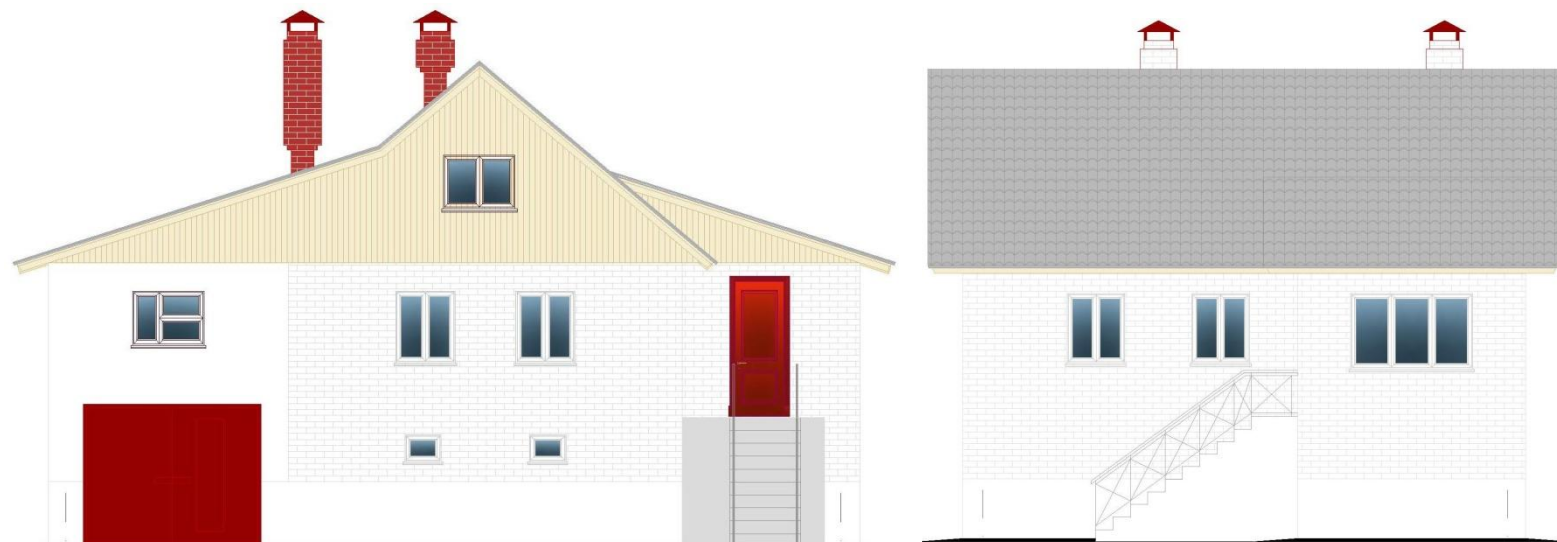
Жилая площадь – 60,90 м<sup>2</sup>

Подвал – нет

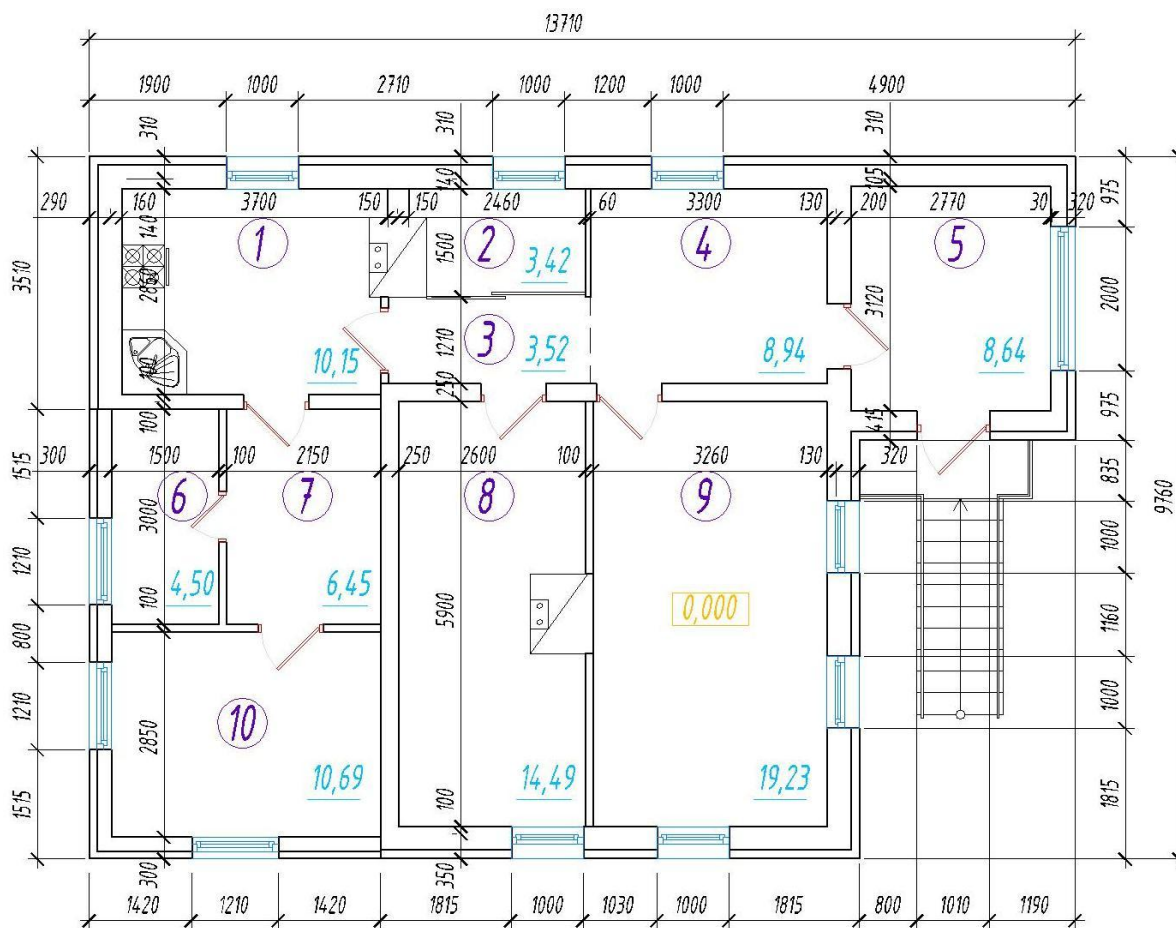
Гараж – нет

# ПРОЕКТ MIXED-22

## Фасады



## План 1-го этажа



## Технико-экономические показатели

Площадь застройки – 137,62 м<sup>2</sup>

Общая площадь – 156,45 м<sup>2</sup>

Жилая площадь – 44,41 м<sup>2</sup>

Цокольный этаж – 66,42 м<sup>2</sup>

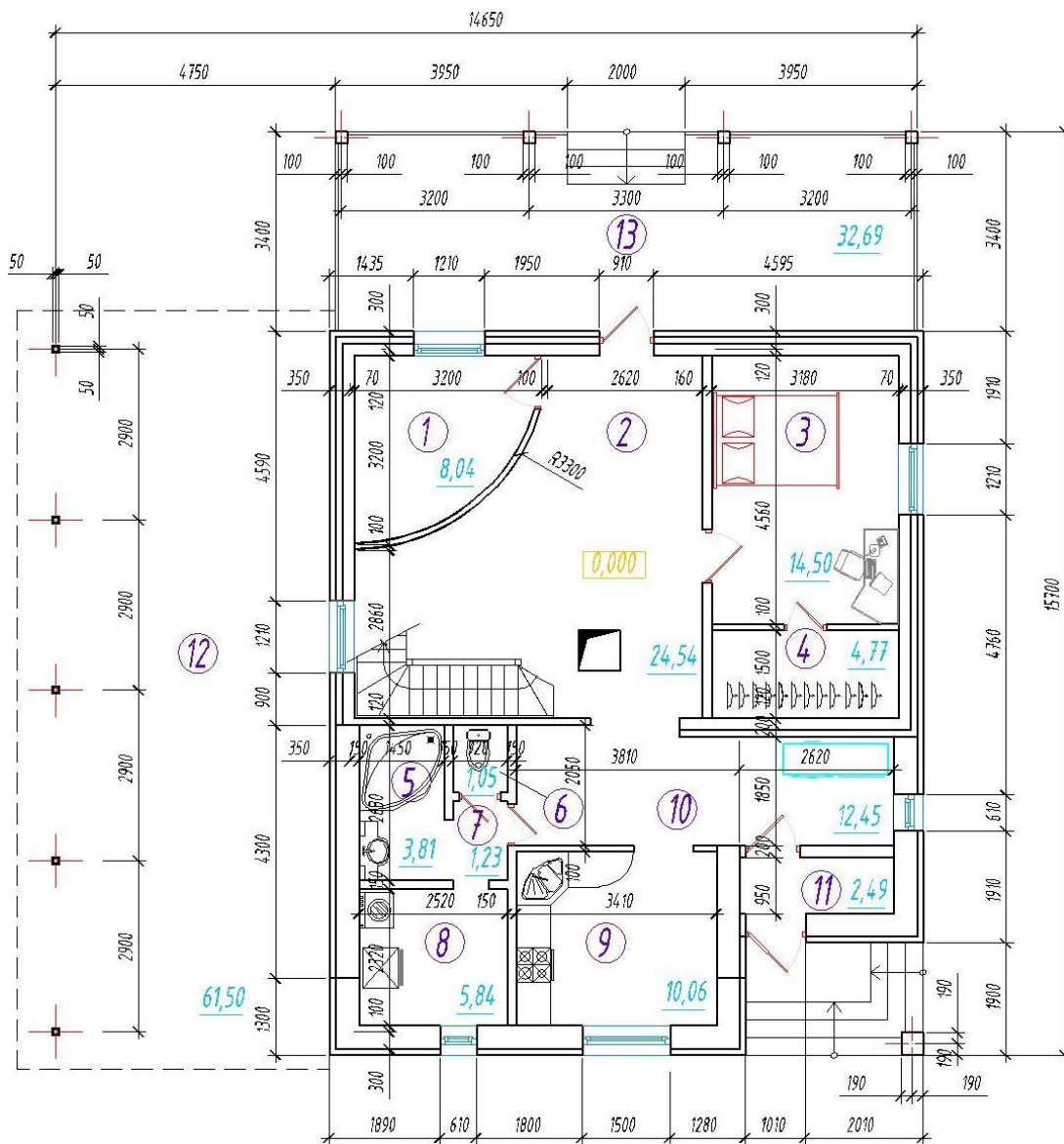
Гараж – 21,26 м<sup>2</sup>

# ПРОЕКТ MIXED-23

## Фасады



## План 1-го этажа



## Технико-экономические показатели

Площадь застройки – 242,70 м<sup>2</sup>

Общая площадь – 194,20 м<sup>2</sup>

Жилая площадь – 113,62 м<sup>2</sup>

Подвал – 9,00 м<sup>2</sup>

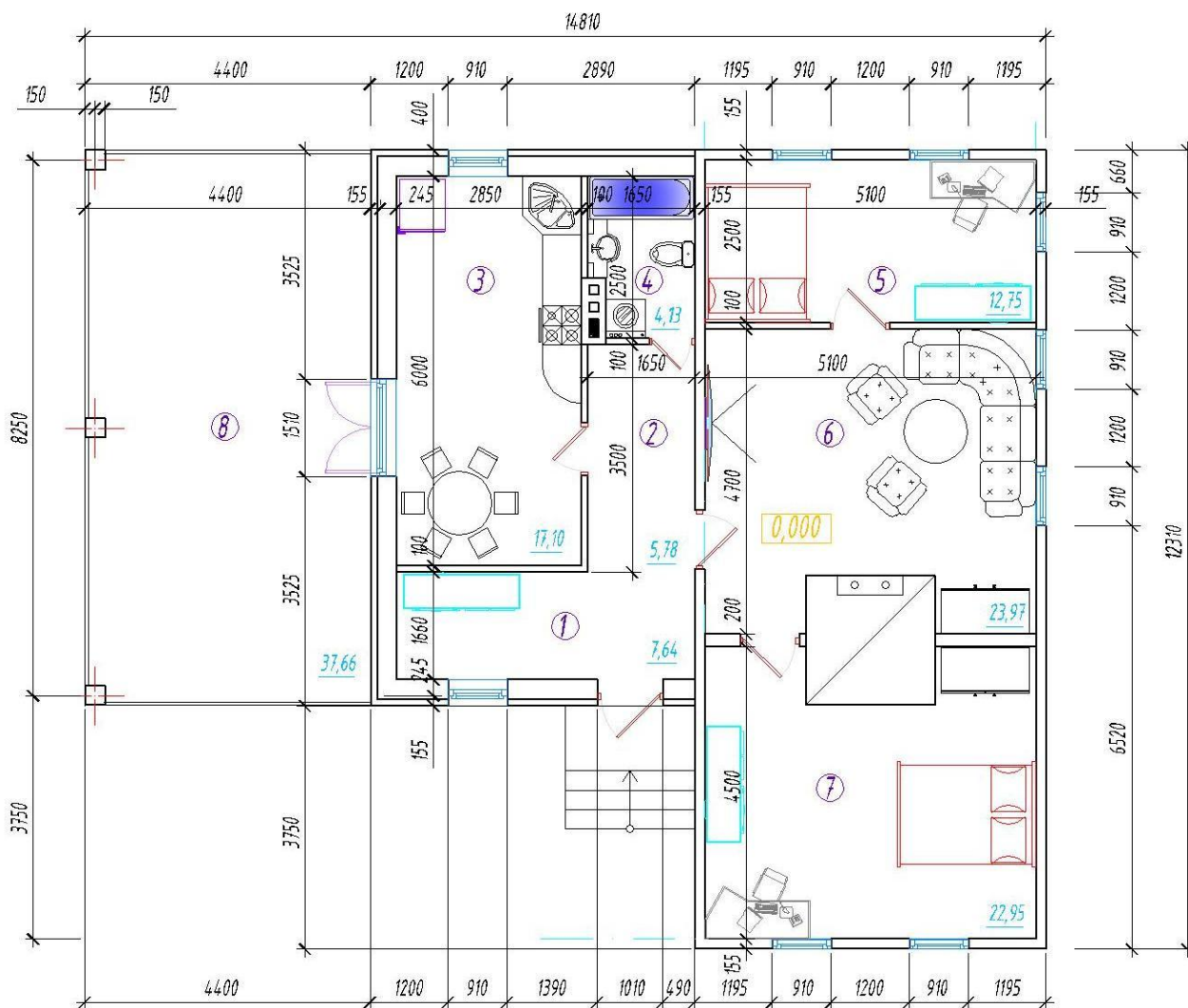
Навес – 61,50 м<sup>2</sup>

# ПРОЕКТ MIXED-24

## Фасады



## План 1-го этажа



## Технико-экономические показатели

Площадь застройки – 211,93 м<sup>2</sup>

Общая площадь – 105,62 м<sup>2</sup>

Жилая площадь – 59,67 м<sup>2</sup>

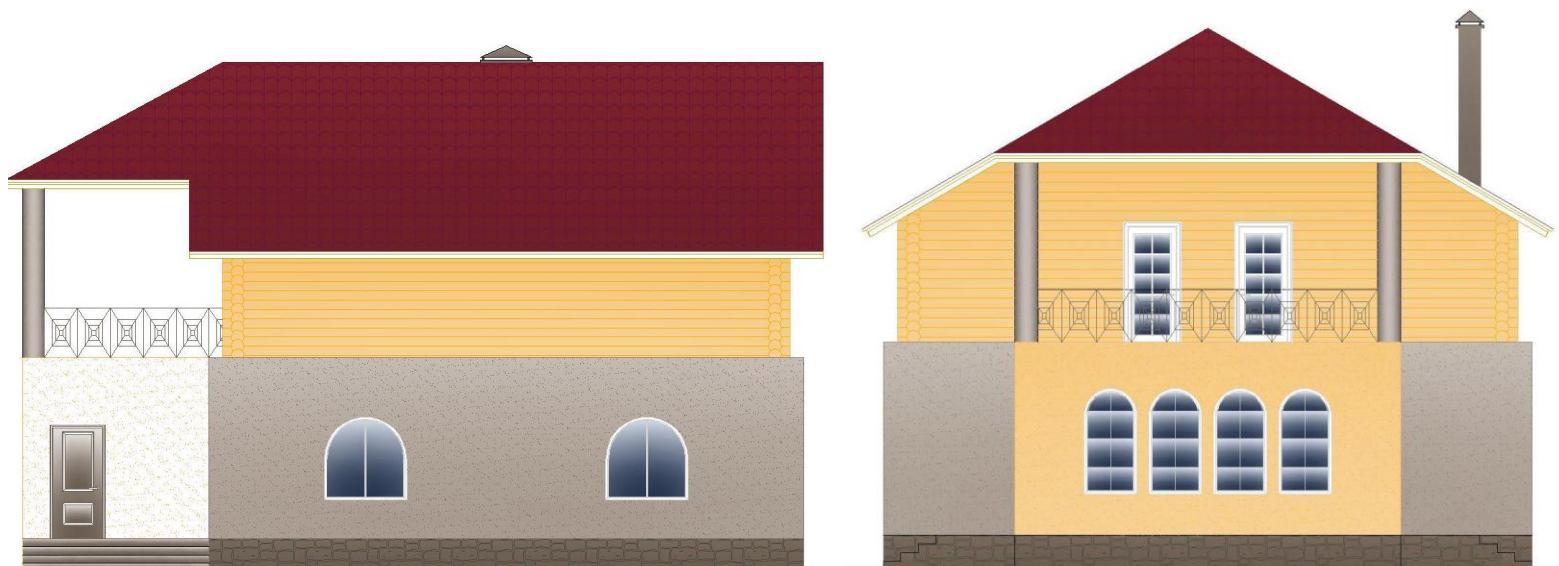
Подвал – нет

Навес – нет

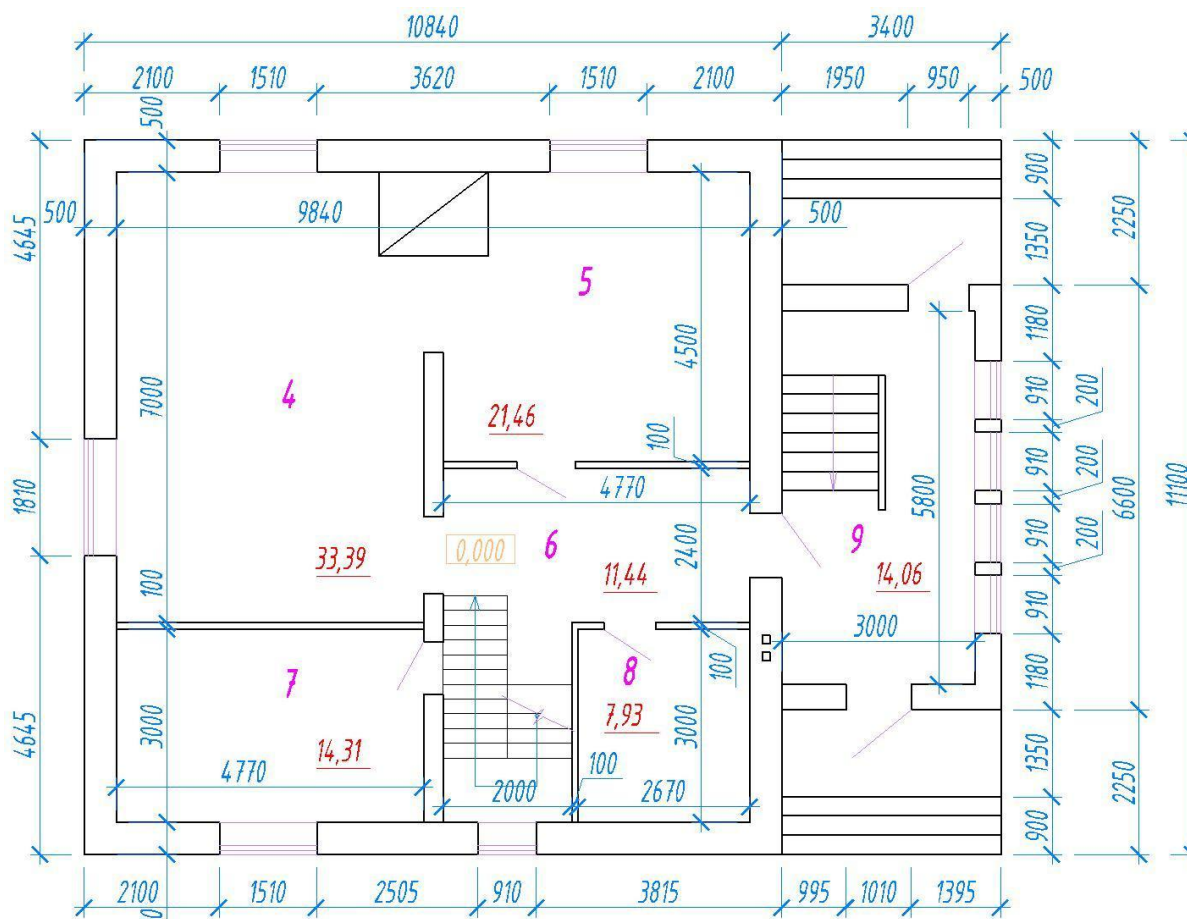


# ПРОЕКТ MIXED-25

## Фасады



## План 1-го этажа



## Технико-экономические показатели

Площадь застройки – 158,06 м<sup>2</sup>

Общая площадь – 198,19 м<sup>2</sup>

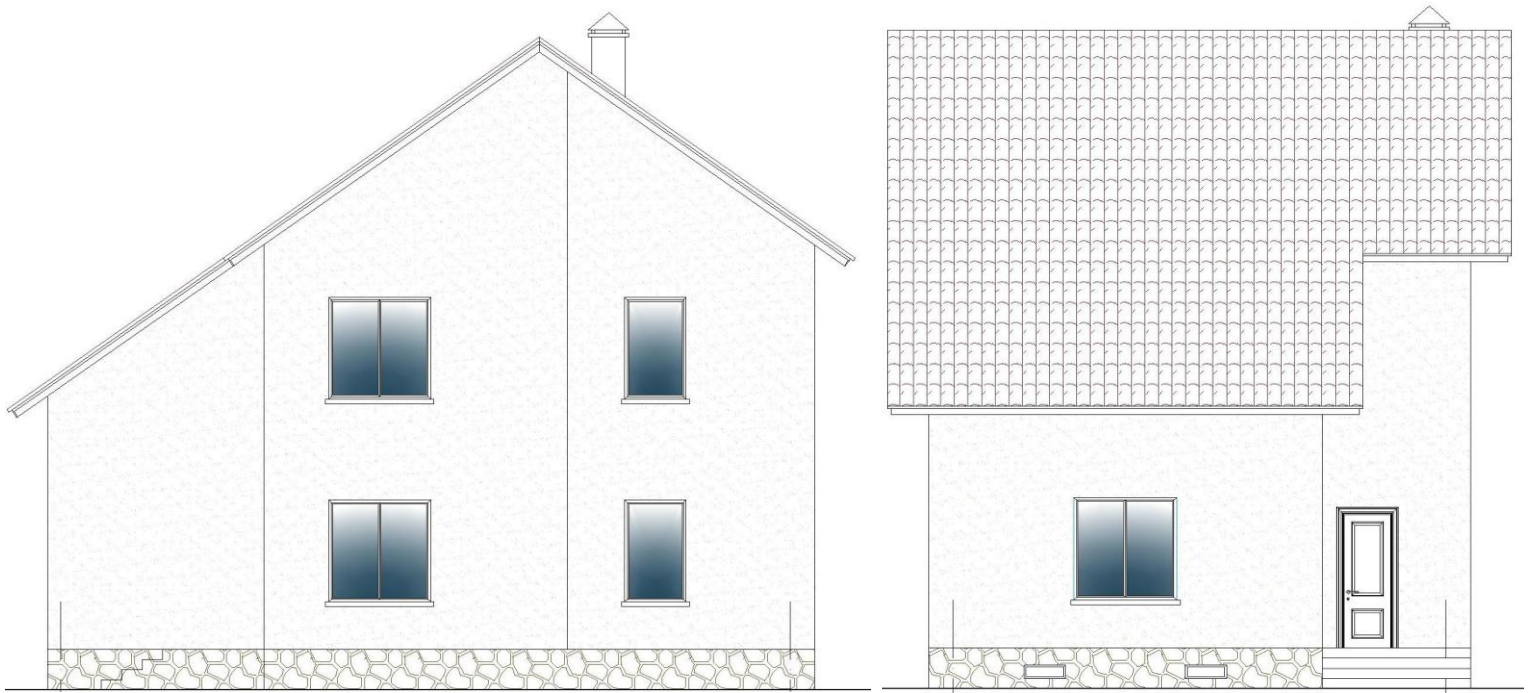
Жилая площадь – 101,24 м<sup>2</sup>

Подвал – 113,44 м<sup>2</sup>

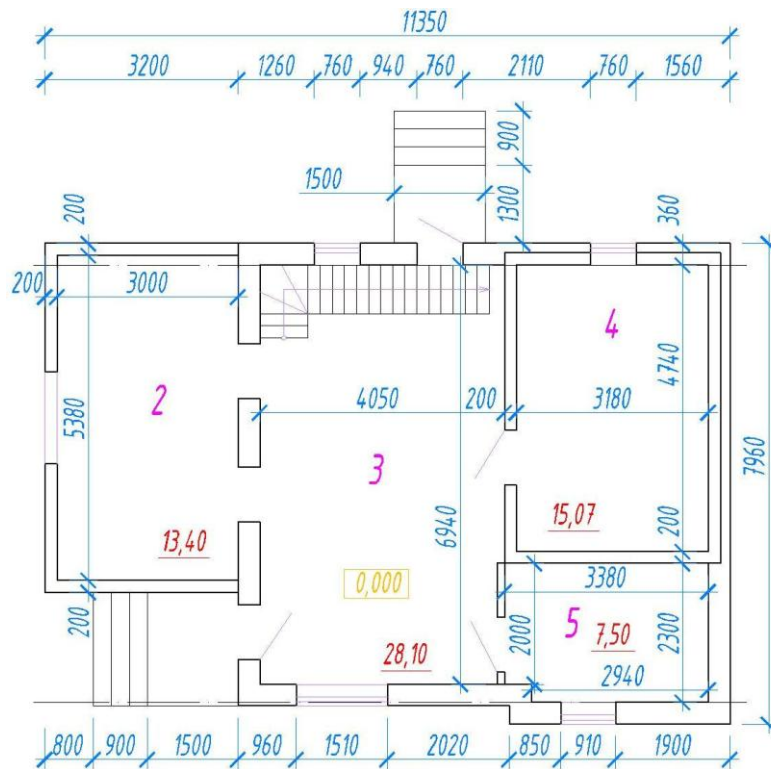
Гараж – нет

# ПРОЕКТ MIXED-26

## Фасады



## План 1-го этажа



## Технико-экономические показатели

Площадь застройки – 93,64 м<sup>2</sup>

Общая площадь – 135,95 м<sup>2</sup>

Жилая площадь – 75,06 м<sup>2</sup>

Подвал – 13,40 м<sup>2</sup>

Гараж – нет

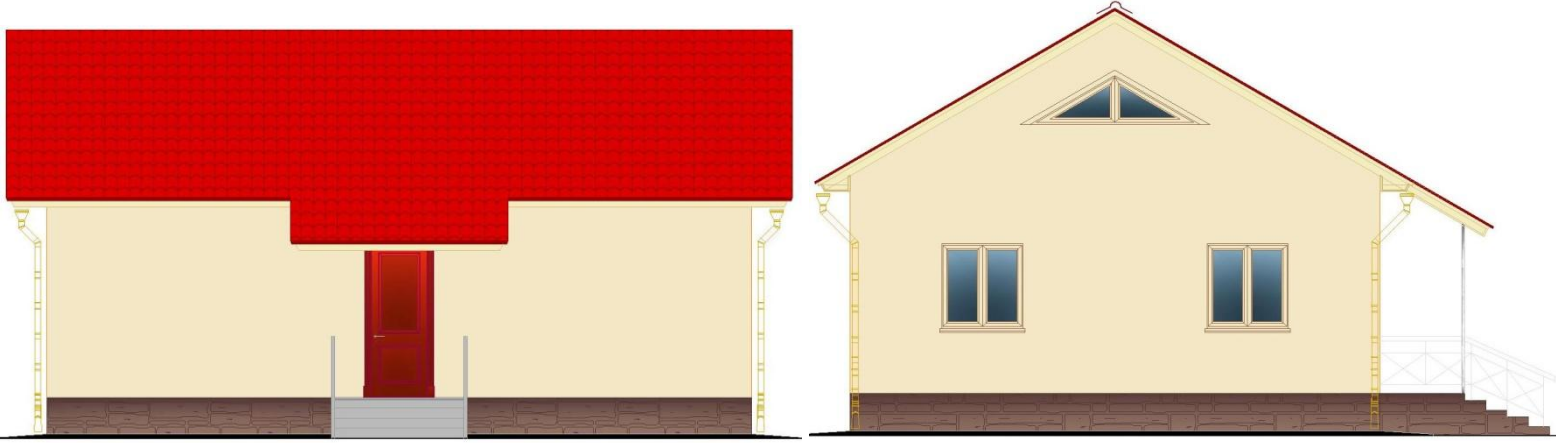
# Прочие дома

## ПРОЕКТ SIP-1

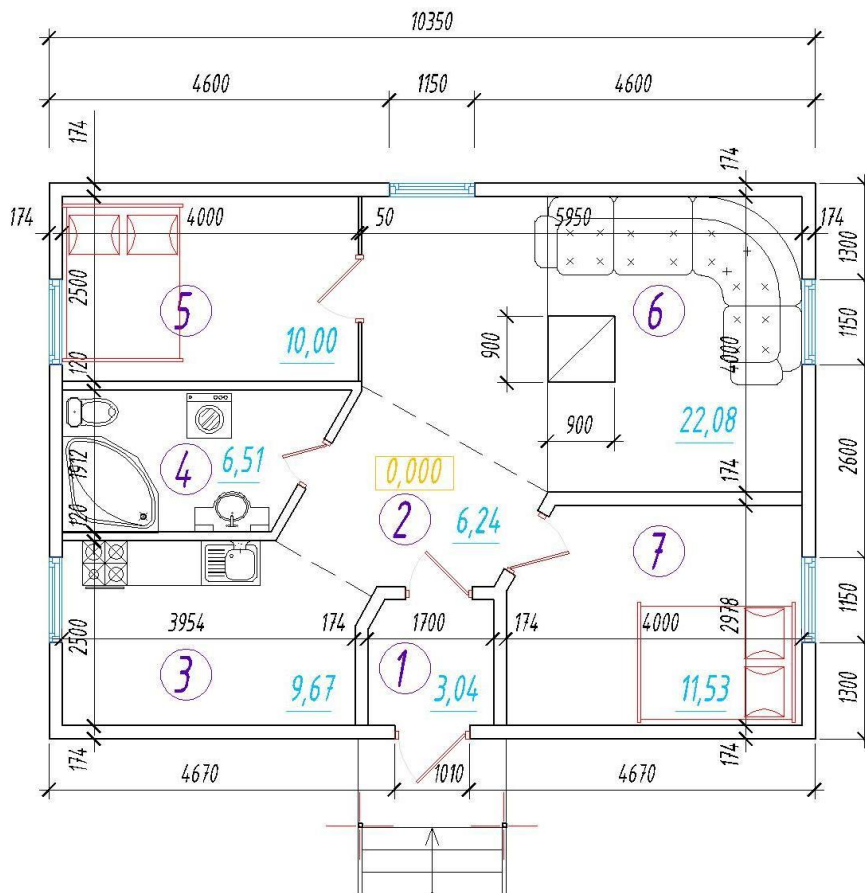
(Наружные стены - SIP-панели (сендвич панели))

ТУ 5366-001-54083838-2006 толщиной 174 мм)

### Фасады



### План



### Технико-экономические показатели

Площадь застройки – 117,33 м<sup>2</sup>

Общая площадь – 69,07 м<sup>2</sup>

Жилая площадь – 43,61 м<sup>2</sup>

Подвал – 24,75 м<sup>2</sup>

Гараж – нет

# Деревянные каркасные дома

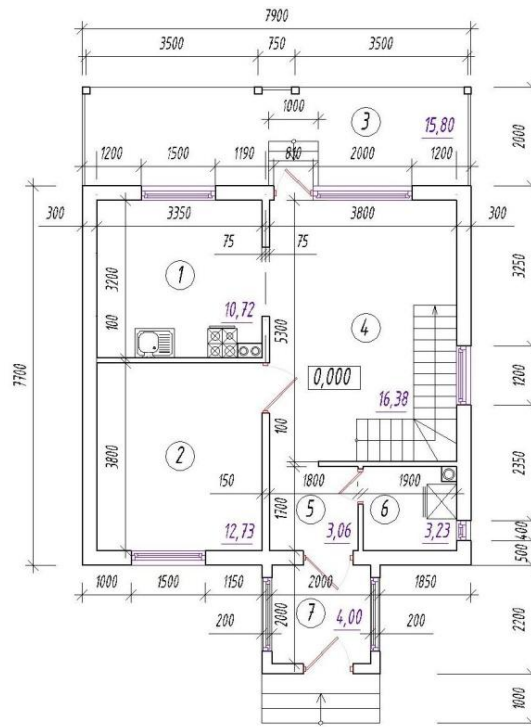
## ПРОЕКТ WFI-1

(Наружные стены - каркасные деревянные 200мм с утеплением минеральной ватой 100 мм)

### Фасады



### План



### Технико-экономические показатели

Площадь застройки – 120,01 м<sup>2</sup>

Общая площадь – 94,99 м<sup>2</sup>

Жилая площадь – 61,86 м<sup>2</sup>

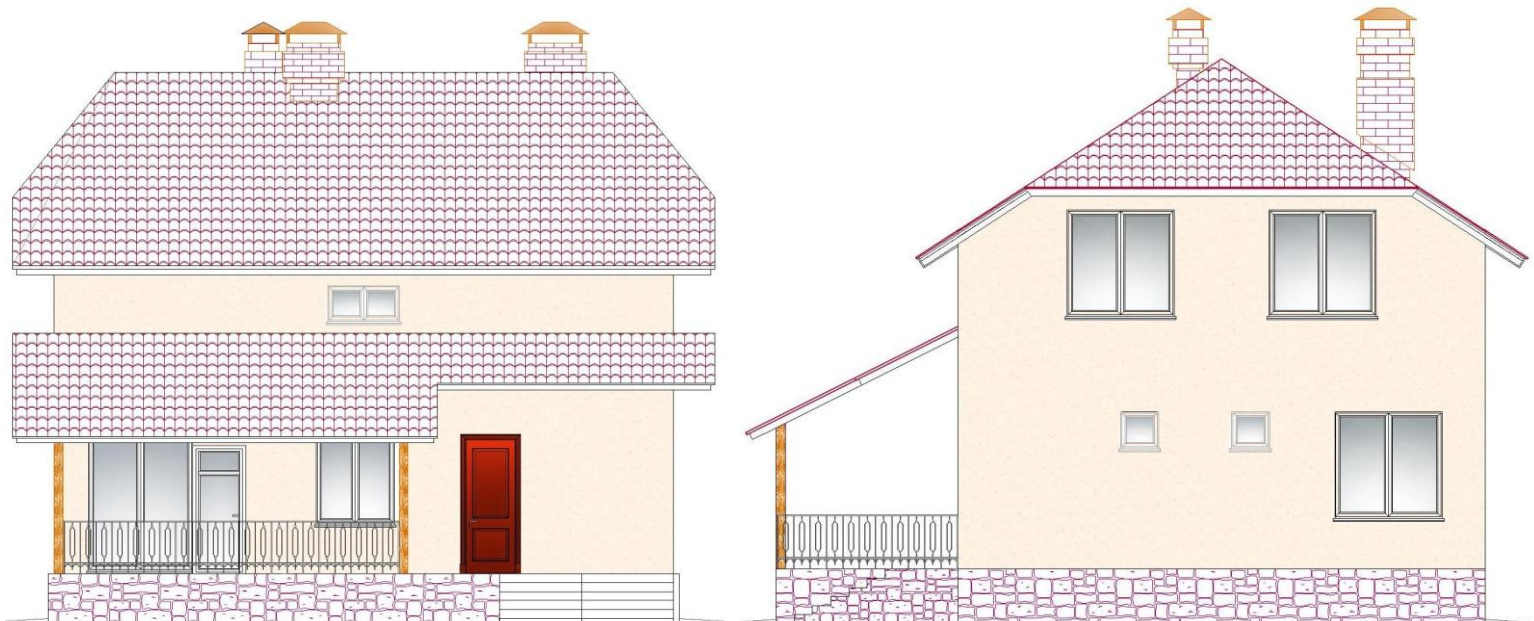
Подвал – нет

Гараж – нет

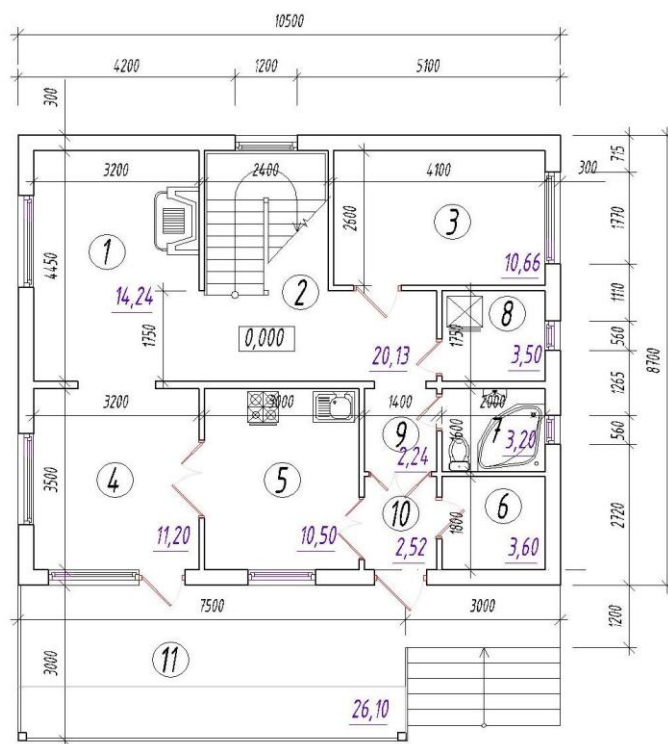
# ПРОЕКТ WFI-2

(Наружные стены - каркасные деревянные 200мм с утеплением минеральной ватой 100 мм)

## Фасады



## План



## Технико-экономические показатели

Площадь застройки – 157,55 м<sup>2</sup>

Общая площадь – 81,79 м<sup>2</sup>

Жилая площадь – 36,10 м<sup>2</sup>

Подвал – нет

Гараж – нет

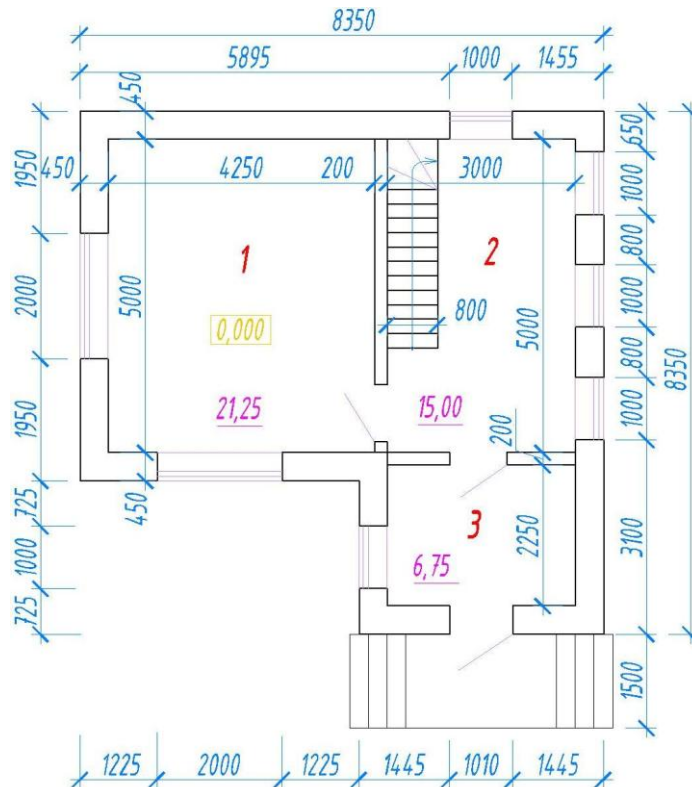
# ПРОЕКТ WFI-3

(Наружные стены каркасно-щитовые 450 мм)

## Фасады



## План



## Технико-экономические показатели

Площадь застройки – 69,72 м<sup>2</sup>

Общая площадь – 83,60 м<sup>2</sup>

Жилая площадь – 42,50 м<sup>2</sup>

Подвал – нет

Гараж – нет

# Керамзитобетонные дома

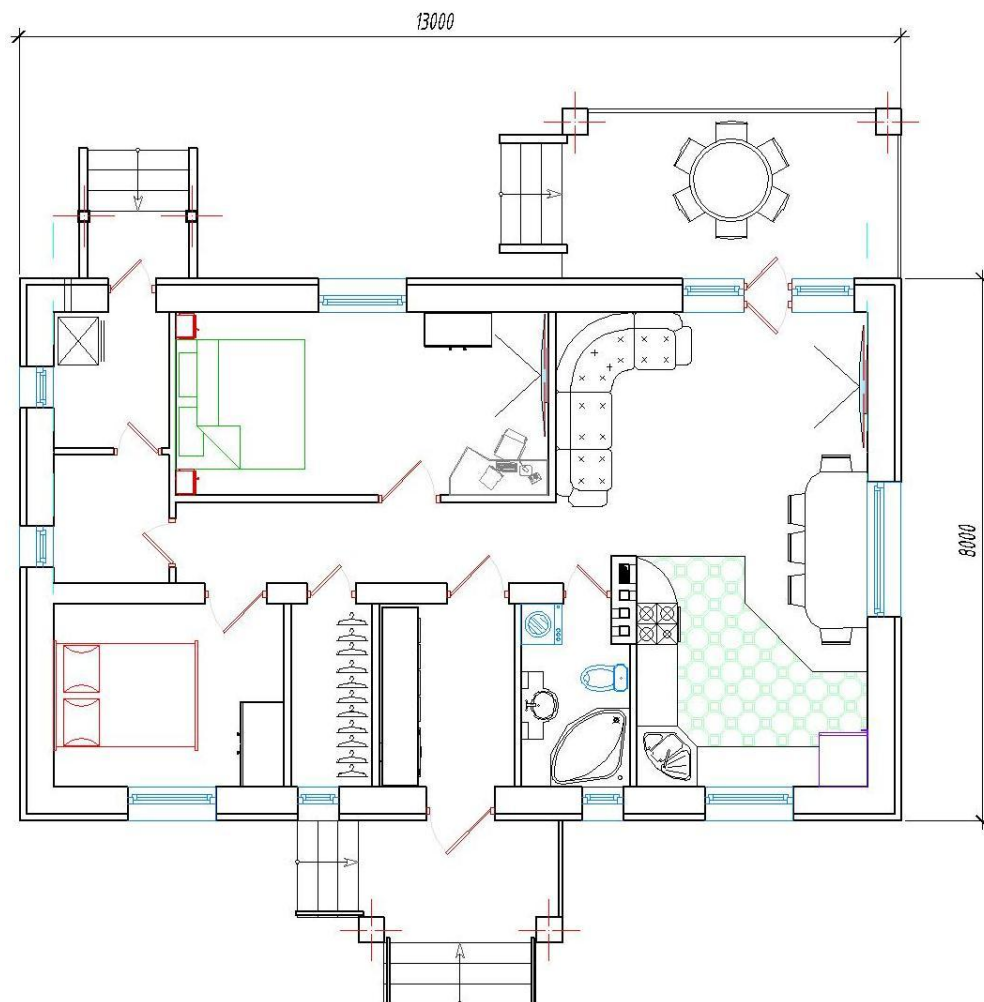
## ПРОЕКТ К-1

Наружные стены – керамзитобетонные блоки

### Фасады



### План



### Технико-экономические показатели

Площадь застройки – 214,50 м<sup>2</sup>

Общая площадь – 81,96 м<sup>2</sup>

Жилая площадь – 43,13 м<sup>2</sup>

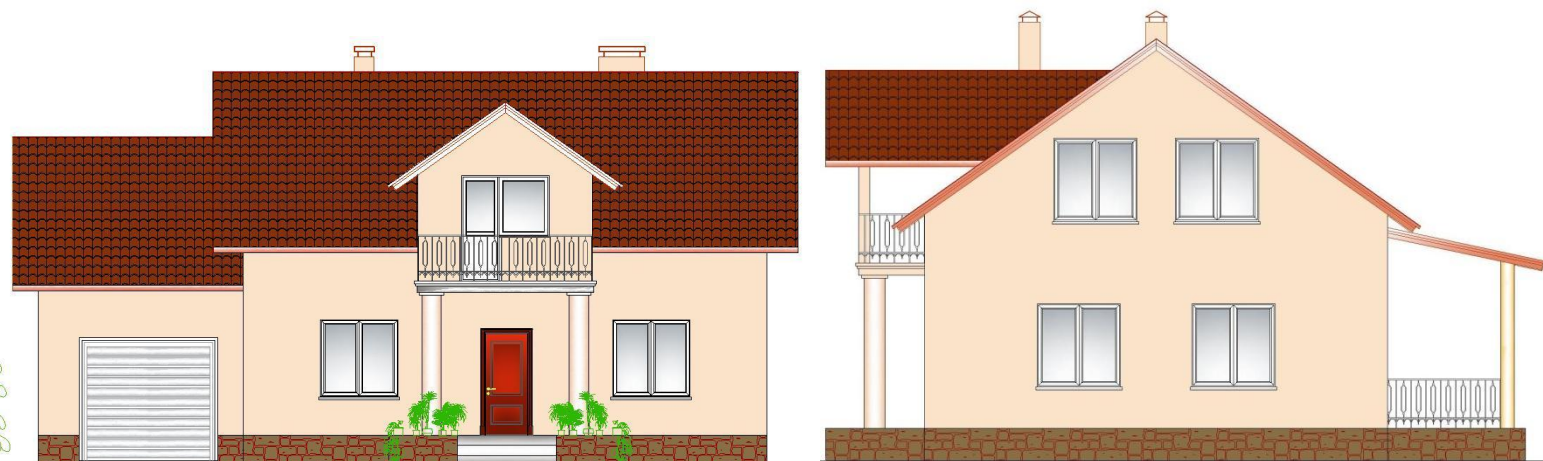
Подвал – нет

Гараж – нет

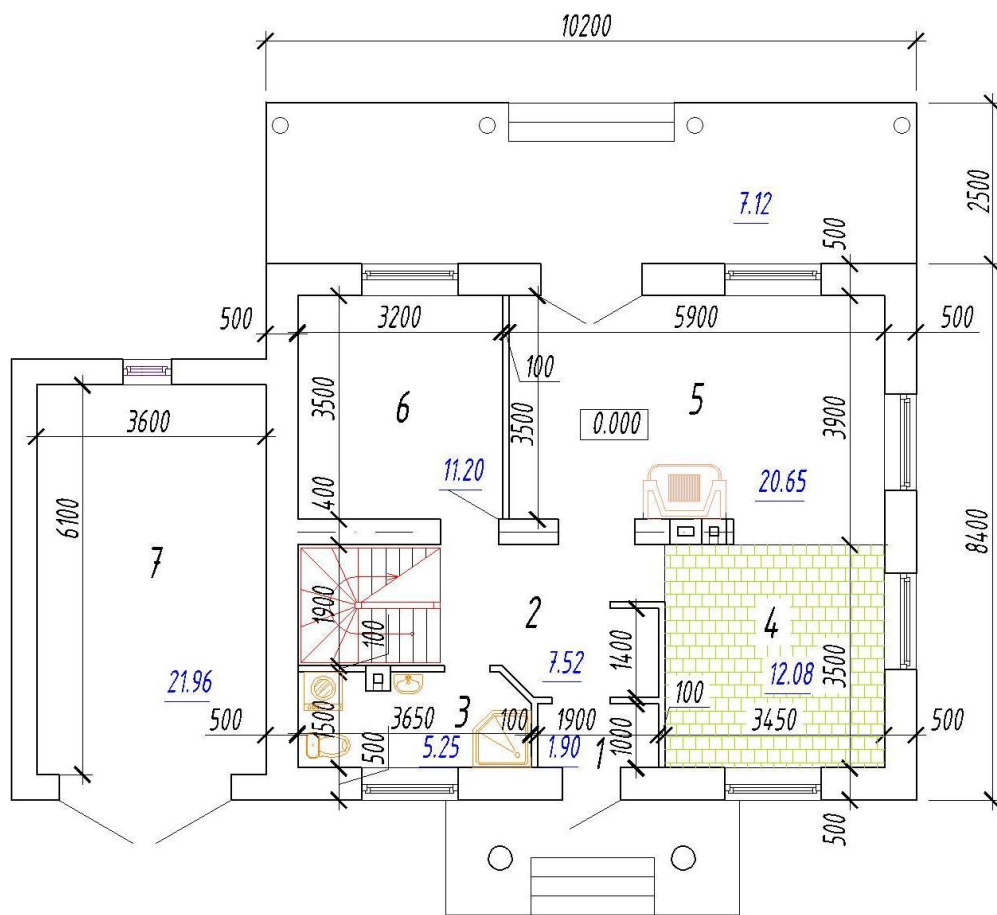
# ПРОЕКТ К-2

Наружные стены – керамзитобетонные блоки

Фасады



План



Технико-экономические показатели

Площадь застройки – 138,78 м<sup>2</sup>

Общая площадь – 128,79 м<sup>2</sup>

Жилая площадь – 89,01 м<sup>2</sup>

Подвал – нет

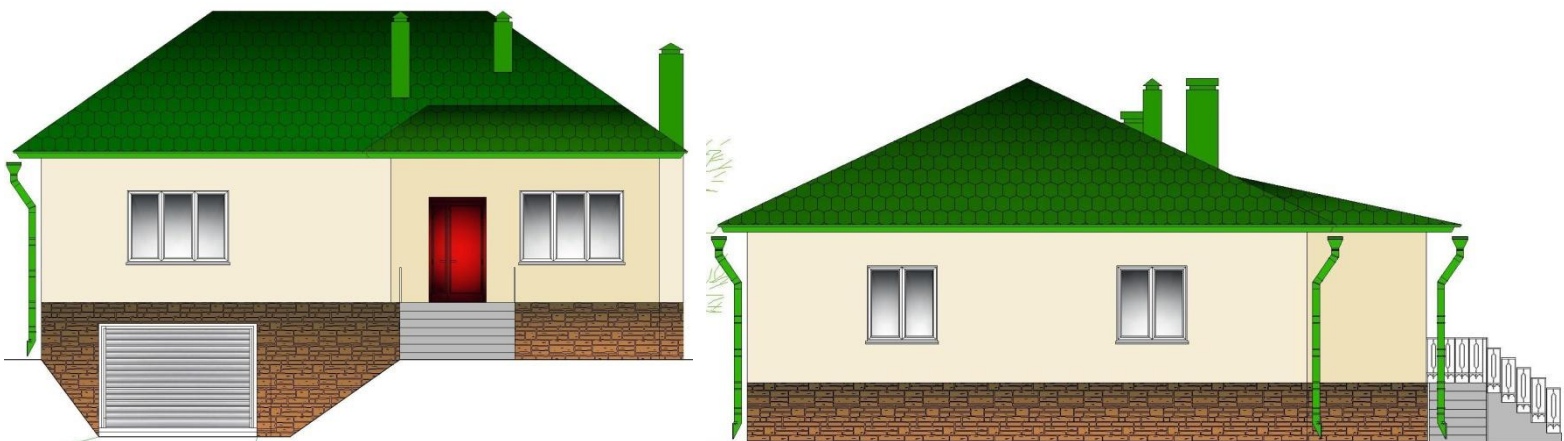
Гараж – 21,96 м<sup>2</sup>



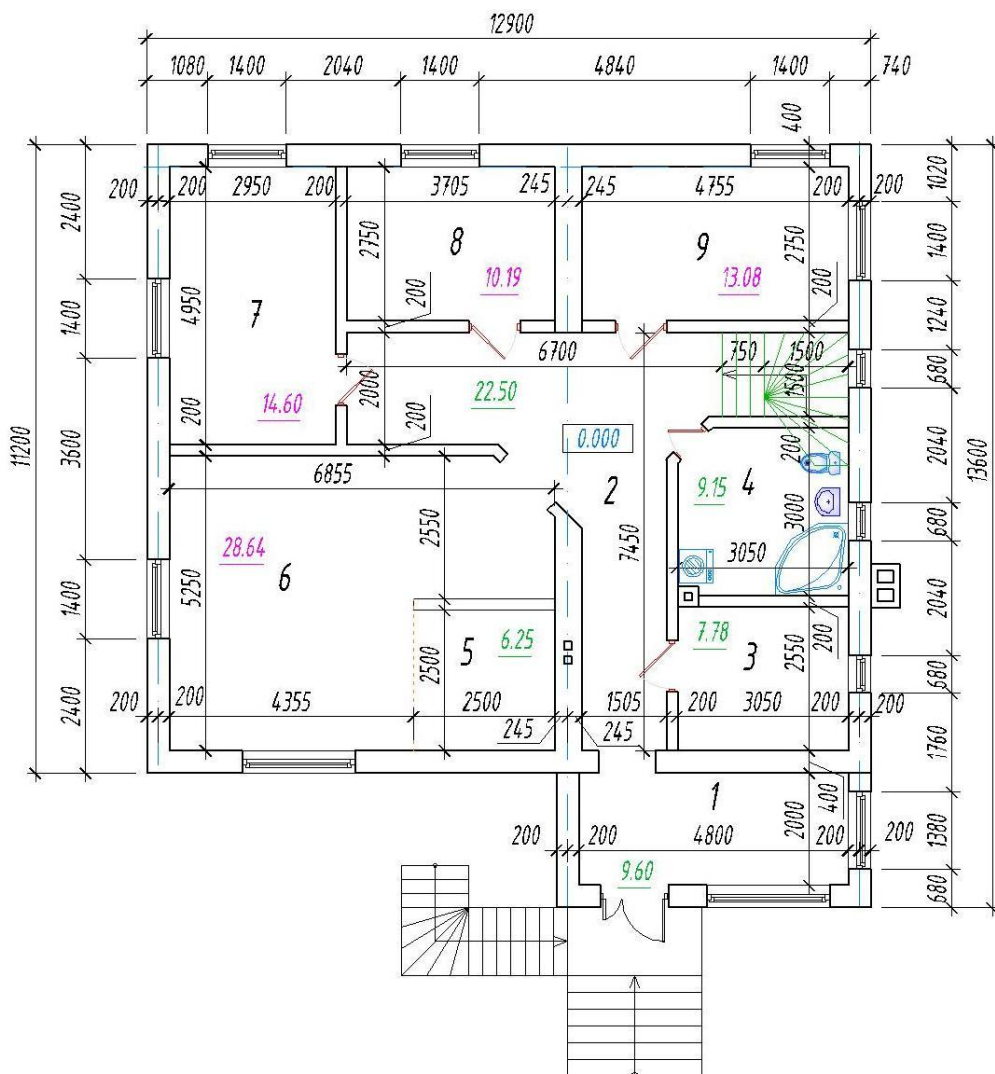
# ПРОЕКТ К-3

(Наружные стены – керамзитобетонные блоки «Термокомфорт»)

## Фасады



## План



## Технико-экономические показатели

Площадь застройки – 169,56 м<sup>2</sup>

Общая площадь – 126,83 м<sup>2</sup>

Жилая площадь – 66,51 м<sup>2</sup>

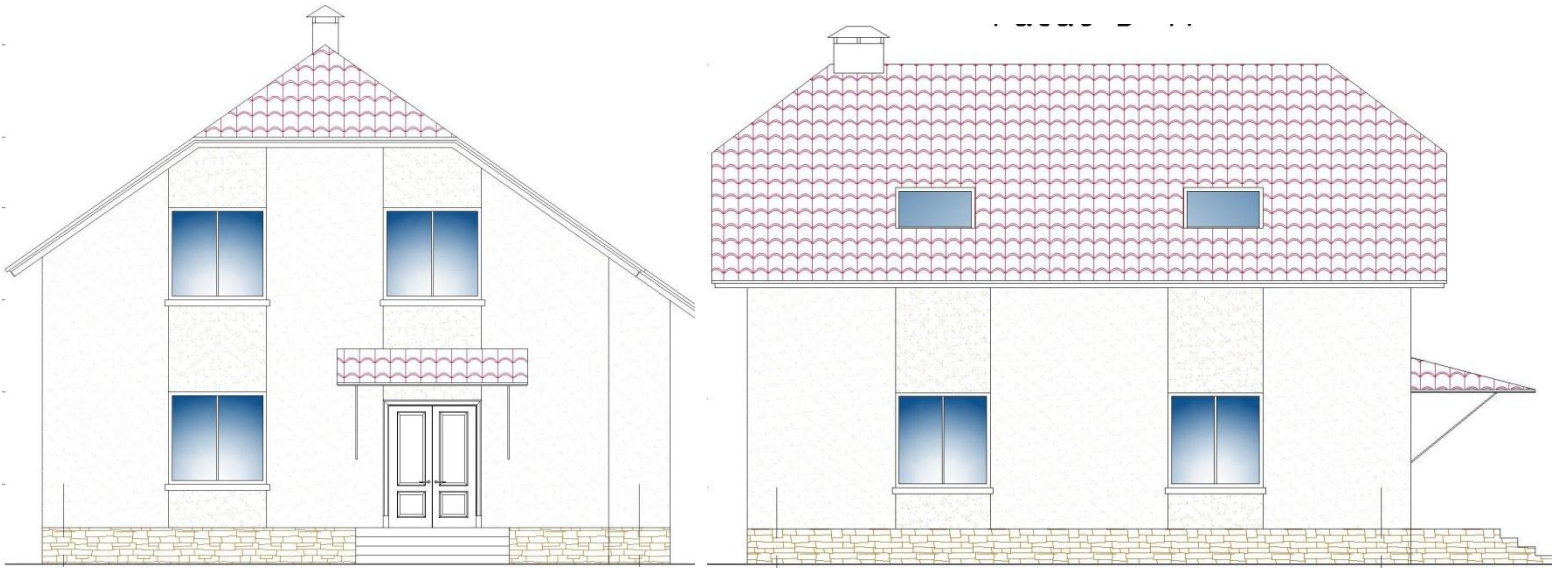
Подвал – 117,80 м<sup>2</sup>

Гараж – 71,29 м<sup>2</sup>

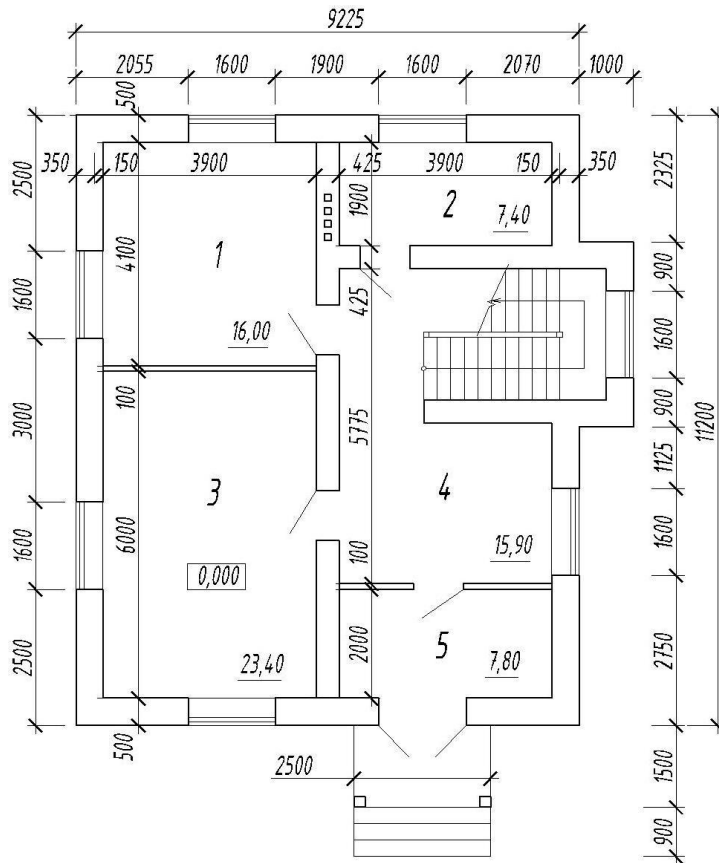
# ПРОЕКТ К-4

(Наружные стены – керамзитобетонные блоки)

## Фасады



## План



## Технико-экономические показатели

Площадь застройки – 103,30 м<sup>2</sup>

Общая площадь – 141,50 м<sup>2</sup>

Жилая площадь – 81,40 м<sup>2</sup>

Подвал – нет

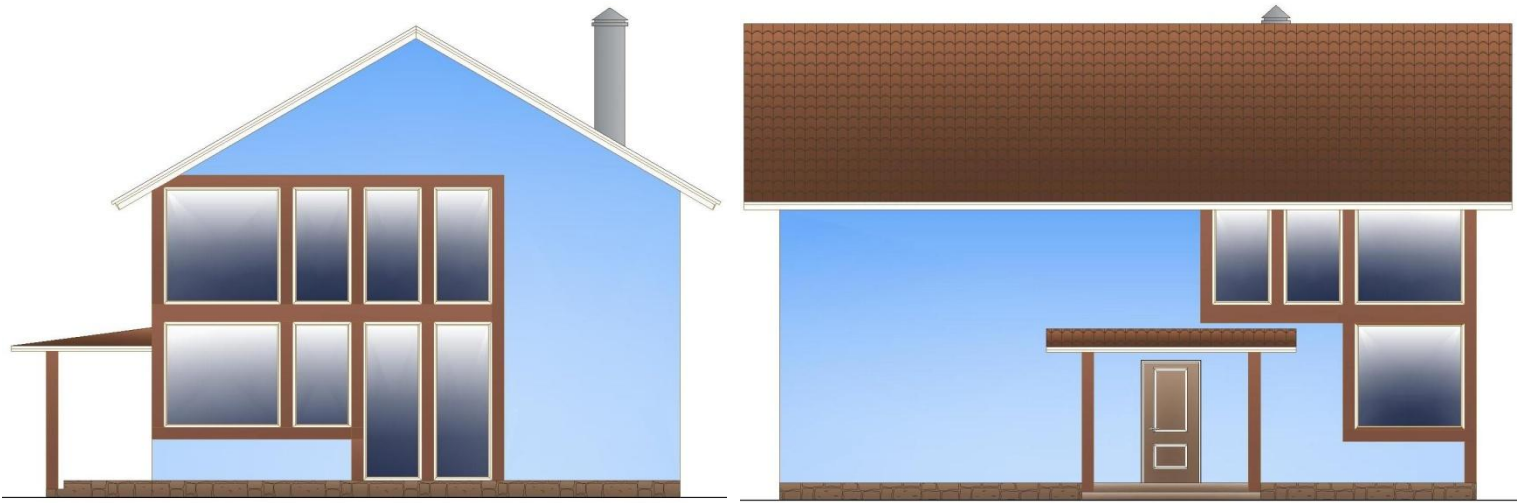
Гараж – нет

# Соломенные дома

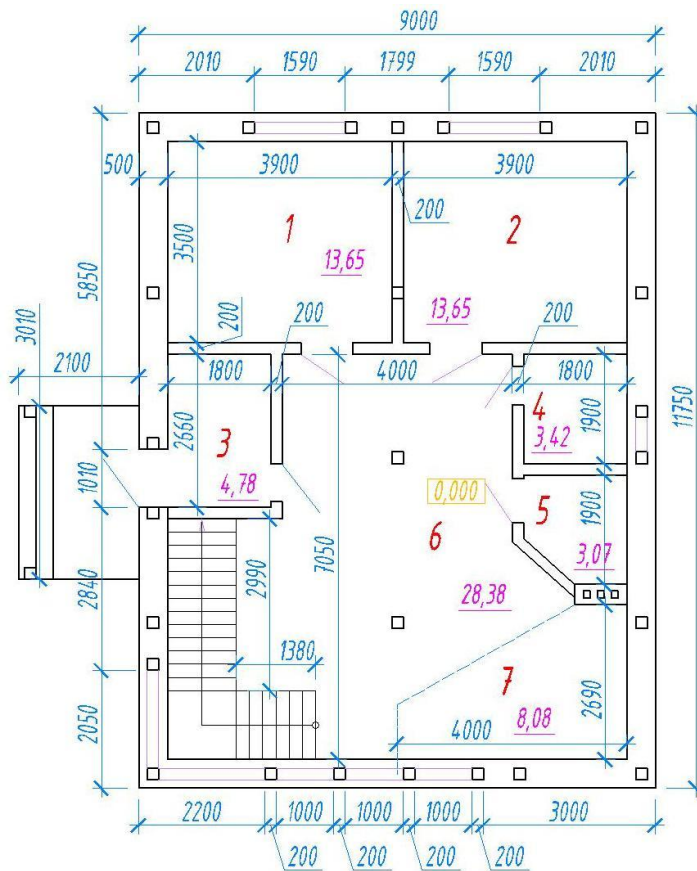
## ПРОЕКТ S-1

Наружные стены – соломенные блоки

### Фасады



### План



### Технико-экономические показатели

Площадь застройки – 112,07 м<sup>2</sup>

Общая площадь – 139,63 м<sup>2</sup>

Жилая площадь – 69,42 м<sup>2</sup>

Подвал – нет

Гараж – нет